

deconstrucción

envuelta en escritura
analogía de conceptos filosóficos
contenido a sintaxis geométrica
metaforas arbitrariedad incertidumbre
apaga efecto estético

filosofía: Derrida 1967

no explicar: abrir a la reflexión

no analizar: mostrar contradicciones e inconsistencias

no criticar mostrar juego, arbitrariedad

no invertir: desplazar violando sintaxis como la traducción

filosofía: Derrida 1967

- lo **silenciado**: conceptos primeros que ofician como límites del juego - historicidad
- **oposiciones**: jerarquía por preferencias o represión
- **conceptos**: desautorizar diseminando sentido primitivo, metáforas sublimadas
- **sentido coherente**: ausencia referente estable, ambigüedad por uso de signos

filosofía: Derrida 1967

sujeto: producto de la cultura, es hablado, soporte para el intercambio

texto: no autor, absorción y transformación otros textos

escritura práctica en campo intertextual

diferencia operación de generar hibridando, expropiando exportando, mostrando, sin origen

aporía oposición en suspenso, ninguno prima sobre otro

logocentrismo discurso legitimador poder/saber

deconstrucción / arquitectura

- interrogarse sobre premisas sociopolíticas de la disciplina
- desmantelar conceptos y herramientas

Wigley: estructura / ornamento
distinción imposible
cambiante incierto

forma/programa Tschumi lugar revolución

- permutación
- sustitución
- contigüidad
- contaminación

Eisenman **ruptura episteme clásico**. Fin humanismo

REPRESENTACIÓN (mensaje pegado: valor fuera: antigüedad, eficiencia)

INVENCIÓN ficción **METAFORA** sin figuración, **INTERTEXTUALIDAD**
filosofía, cine, psicoanálisis

RAZÓN (verdad, mensaje ciencia: cosmos, tipo, moral técnica, utopía social)

ARBITRARIO sin causa histórica, **SISTEMATICO** sin racionalidad.
RECURRENTE SIN INTENCIONALIDAD repetición geométrica

HISTORIA (progresiva, clásico, Zeitgeist)

INICIO INJERTADO, MOVIMIENTO SIN DIRECCIÓN no valor solo motiva
acción, **NOTACION** movimiento proceso

EMPLAZAMIENTO (genius loci, contexto) mercantilización suelo

EXCAVACIONES ARTIFICIALES, AUSENCIAS, PASADOS FICTICIOS,
PALIMPSESTO alusiones geográficas

ESCALA (referencia humana)

SCALING, superposición sin patrón común, escalas divergentes, rotación
fragmentación mapas

UNIDAD, ARMONÍA (histórica, social, ideológica) pérdida del centro

LAYERS: estratificación, irreductibilidad, cosido azaroso, lecturas múltiples
incompatibles

- mostrar quiebre histórico: fin humanismo, progreso
- cuestionar radicalmente estructura (todo ing)
- no sumisión a normas disciplinares : composición
- pérdida del centro en sujeto, perspectiva central autoritaria
- imposibilidad causalidad, relación entre forma, uso y significado
- seguridad en el mundo escrito: edificio/dibujo
- collage, fragmentación de tradición cubista

La Villette 1982 sin referencias a reglas composición

No

- **gesto**, completamiento, **tipologías**, significado, **contenido**, tradición

Juego : imposición sistema abstracto

- **grilla**: resiste autor, jerarquía, límite, contexto, borde, diseño jardines
 - **determinada** pero no por economía o política
 - **antinatural**, **antifuncional**, **anticontextual**,
- **3 sistemas geométricos**

- **puntos** (folies) orientación, inestabilidad programática, surgido lectura de otros: piso perforado, escalera a la nada, armaduras

- **líneas** (promenade cinématique: secuencia dispersa)

- **superficies**, triángulo/círculo/cuadrado

intersección interactuante : moiré, distorsión, incoherencia, borra autor

Montaje cinematográfico, heterogeneidad, superposición, permite improvisación

Folies

transformaciones cubo 10 x 10

opuesta a economía de uso: inestabilidad programática

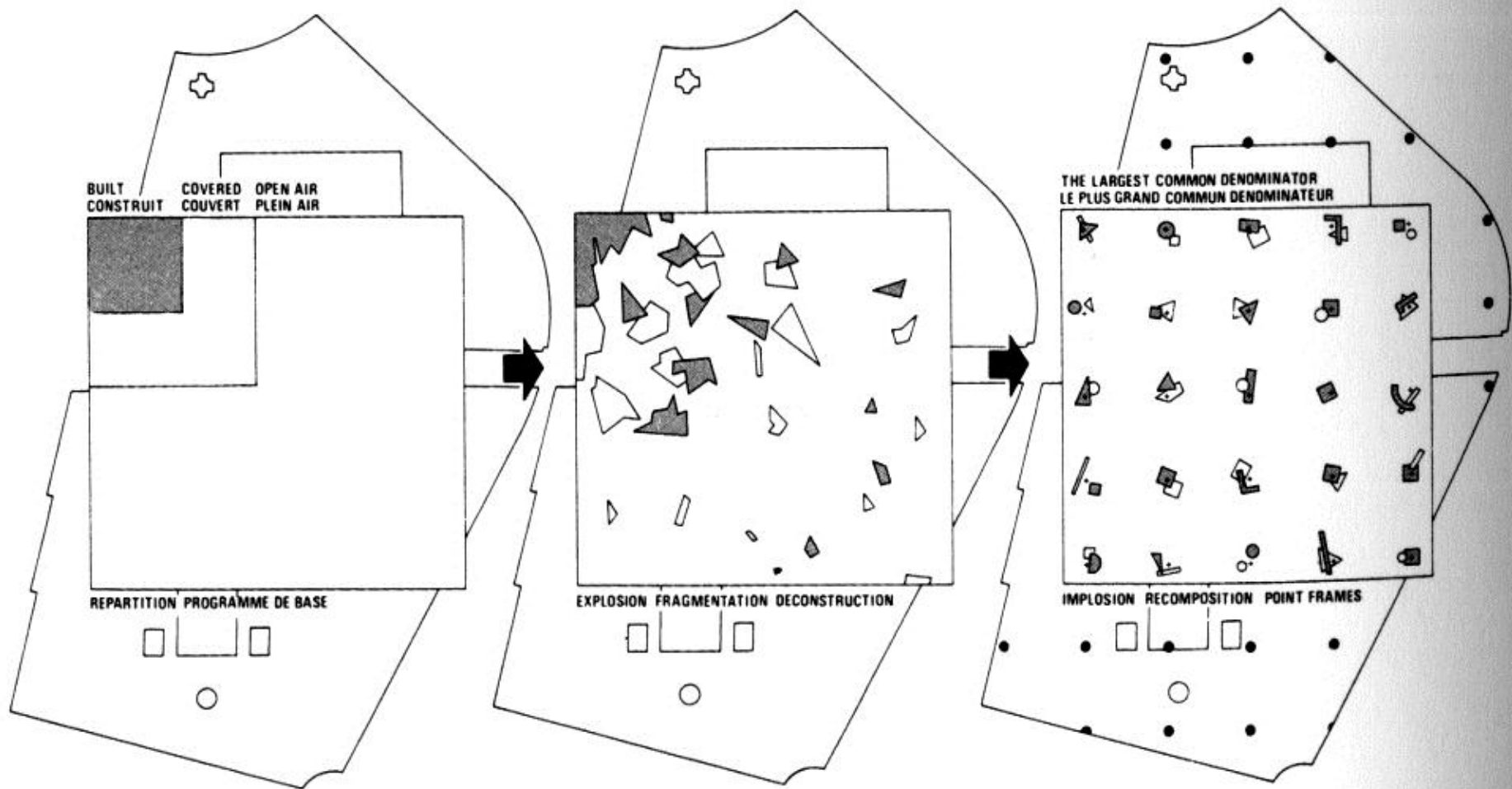
subvierte significado dado a la forma por convención social

piso perforado

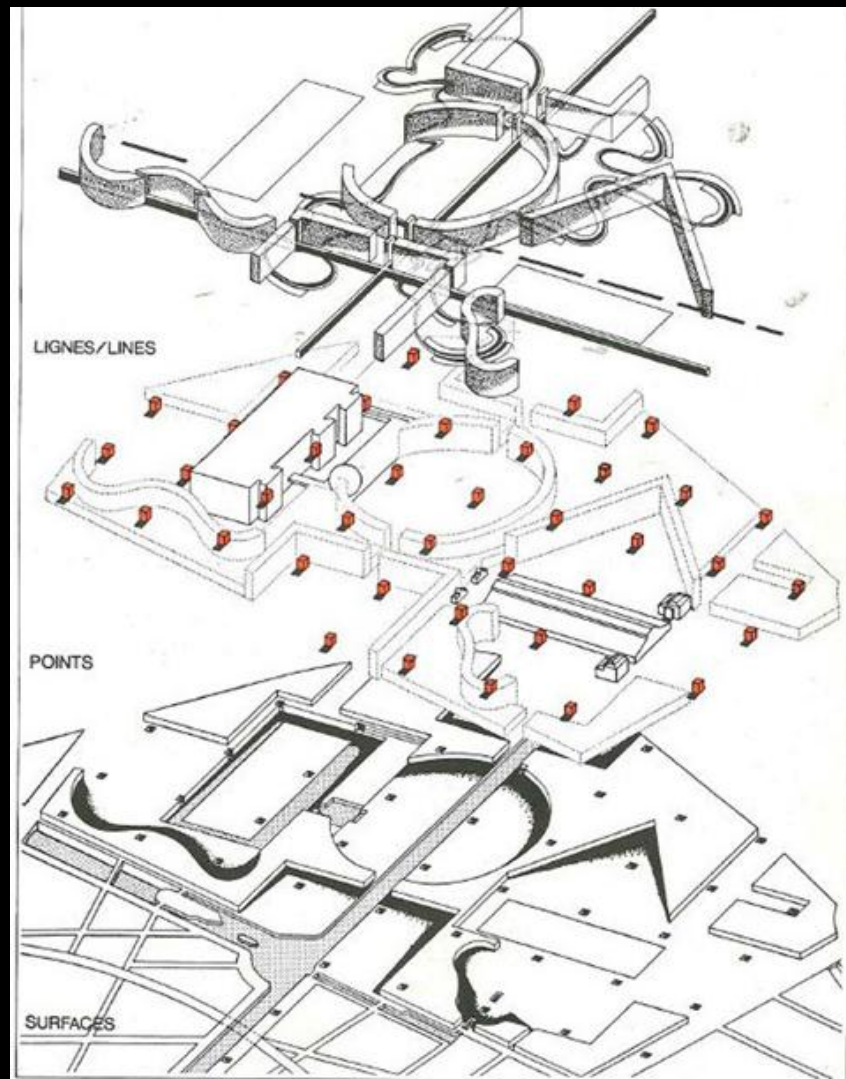
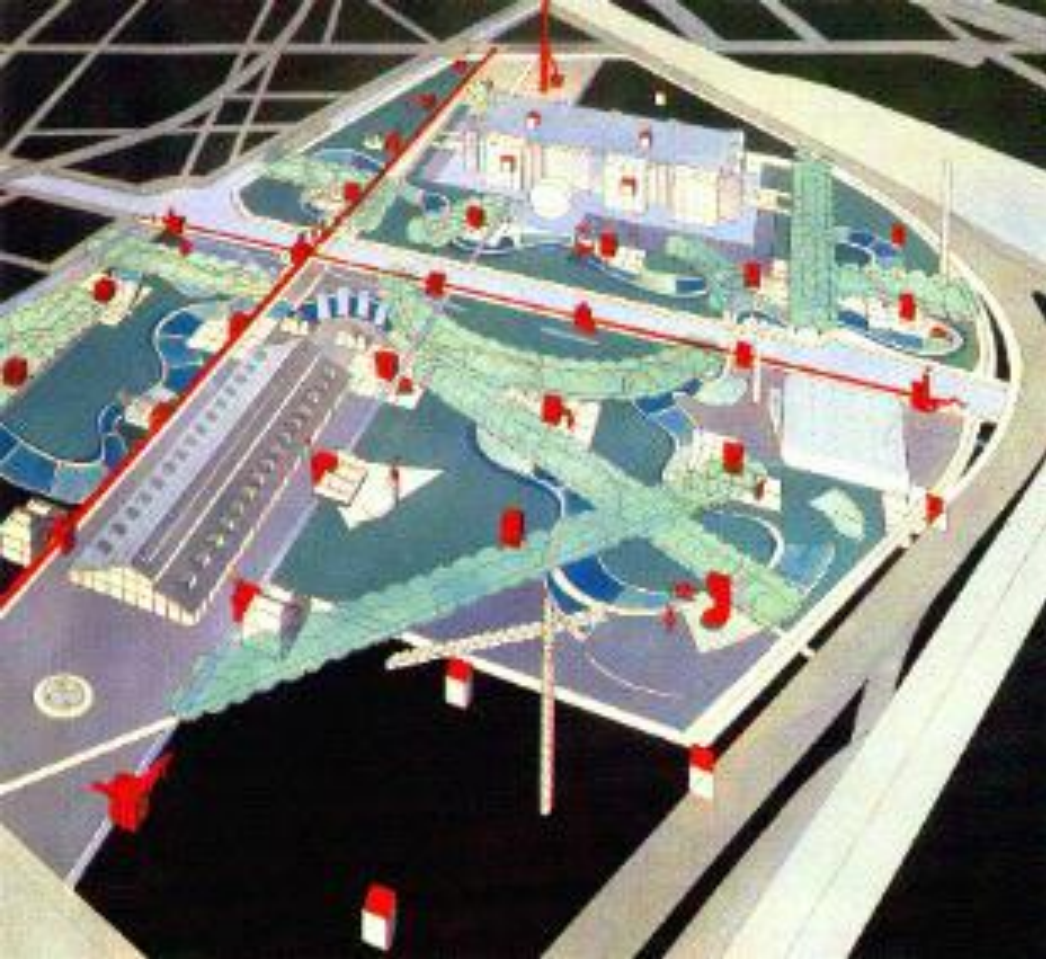
escalera a la nada, inestabilidad

armadura saliente,

incompletud

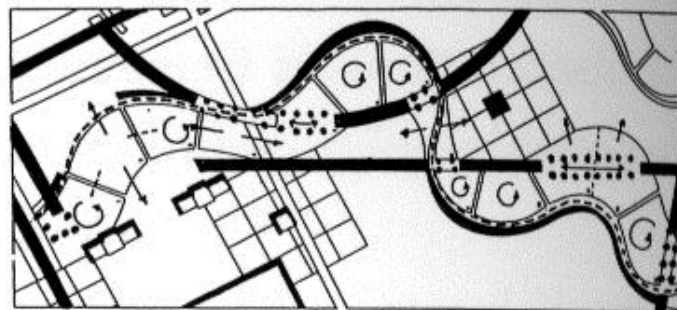
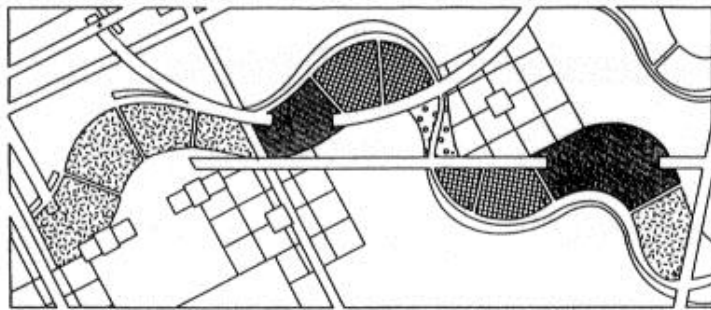






DECONSTRUCTION PROGRAMMATIQUE : LE PLUS GRAND COMMUN DENOMINATEUR = LA FOLIE

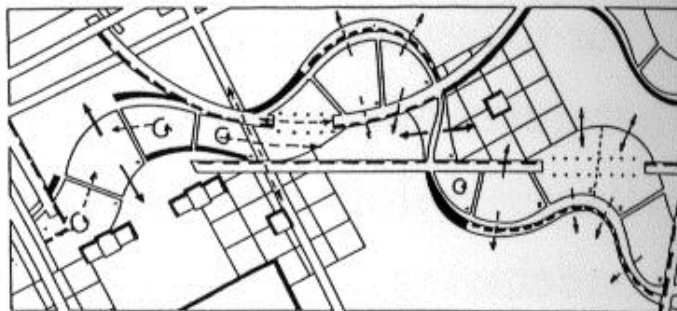
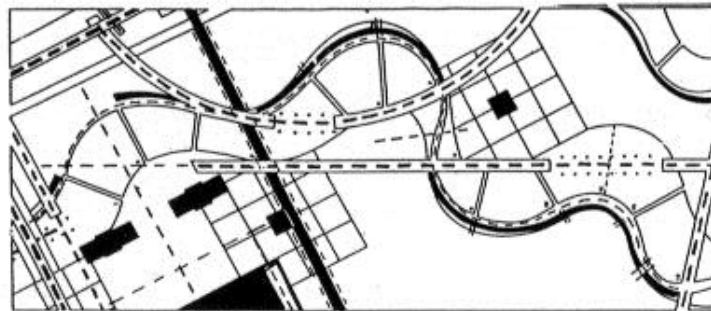


opuesta economía de usos:
inestabilidad programática
incompletud, inestabilidad



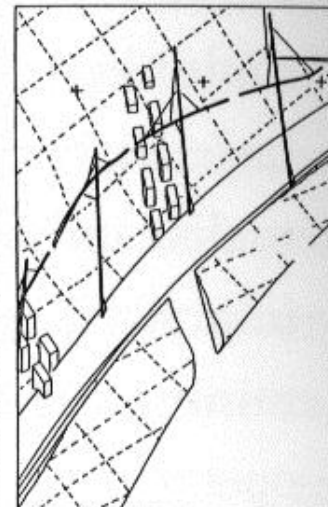
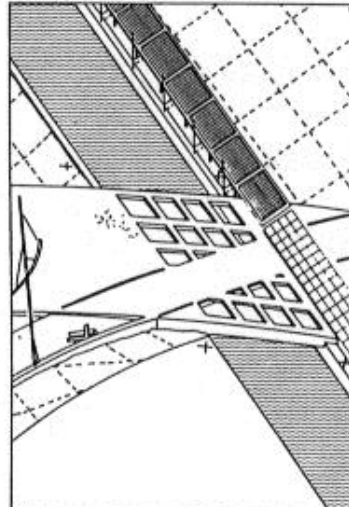
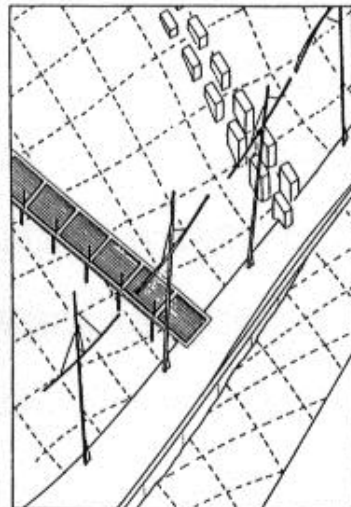
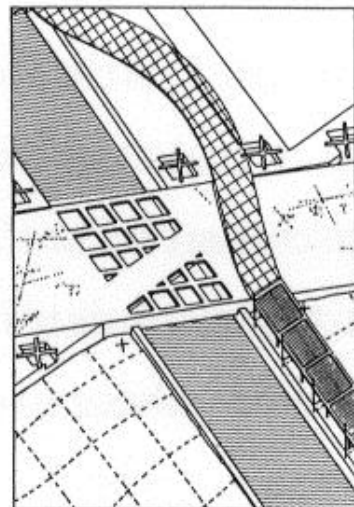


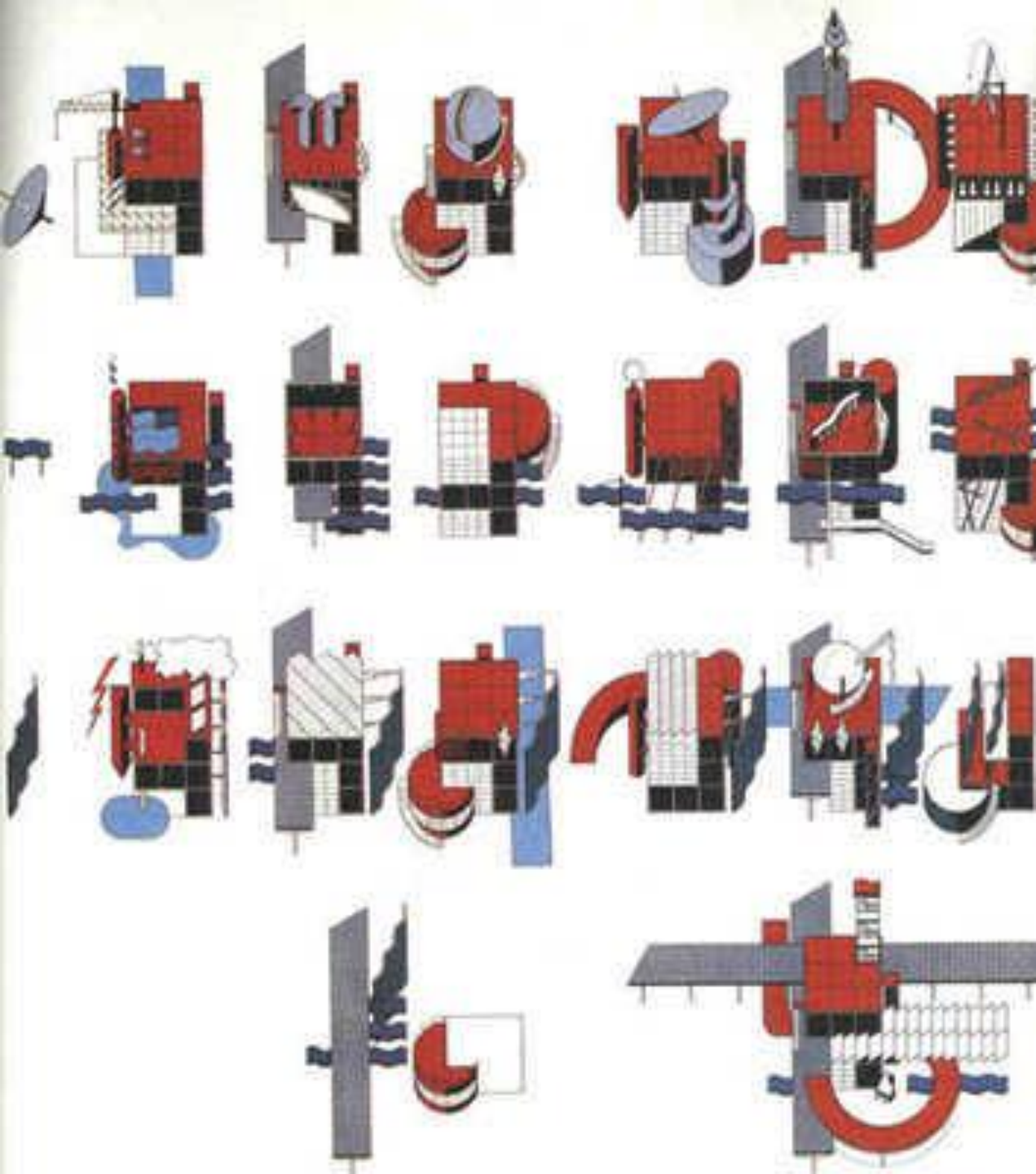
AMBIANCE 
 SPECTACLE 
 CENTRE DE JARDINAGE 
 JEUX 

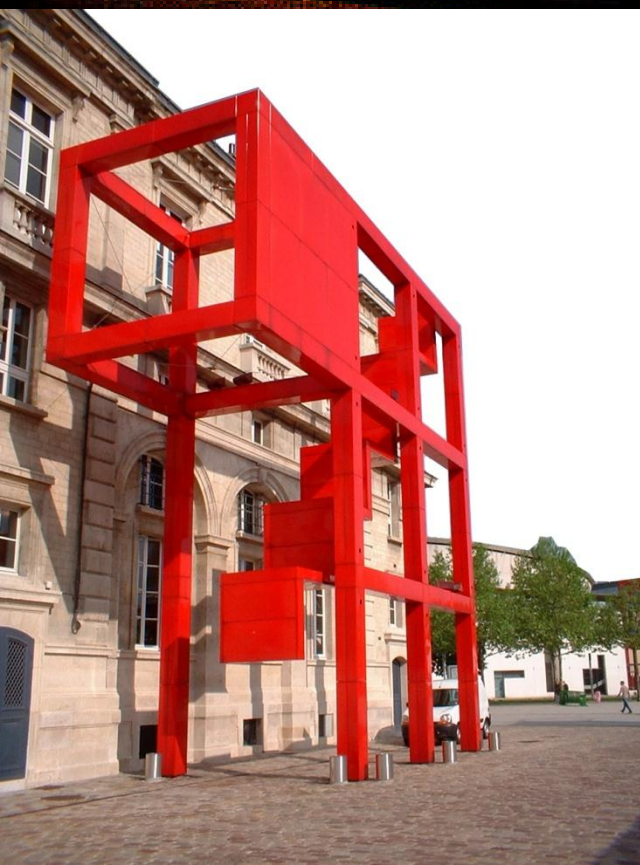


MOUVEMENTS  
 BARRIÈRES  

PRINCIPES DE MONTAGE DES DIFFÉRENTS CADRAGES DE LA PROMENADE CINÉMATIQUE







referencia locura
subvierte significado
inmanente a la forma

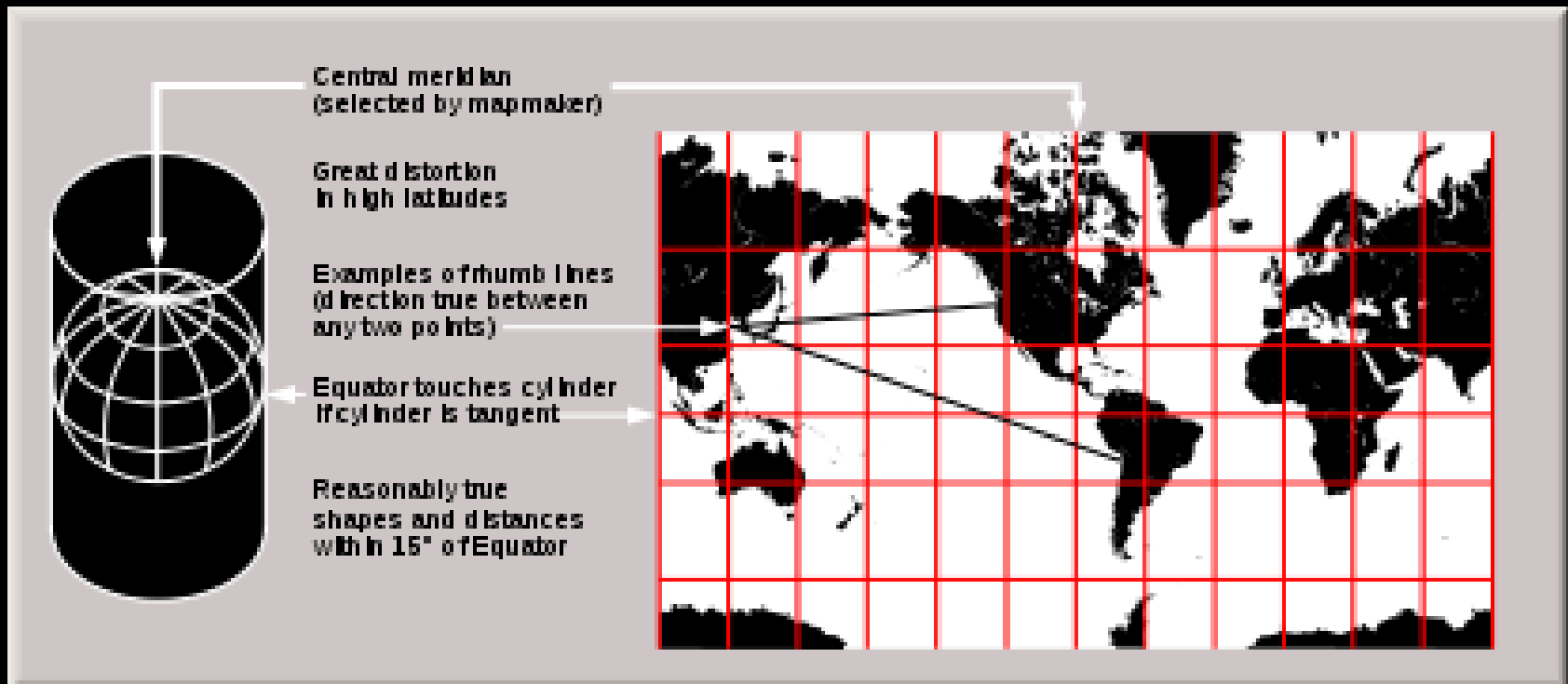
rojo matadero

Checkpoint Charlie 1983. iba expo

colisión grillas tridimensionales: remiten a pasados imaginarios s XVIII muro, s XIX imaginario Federico , nazismo Friedrichstrasse, mercator global

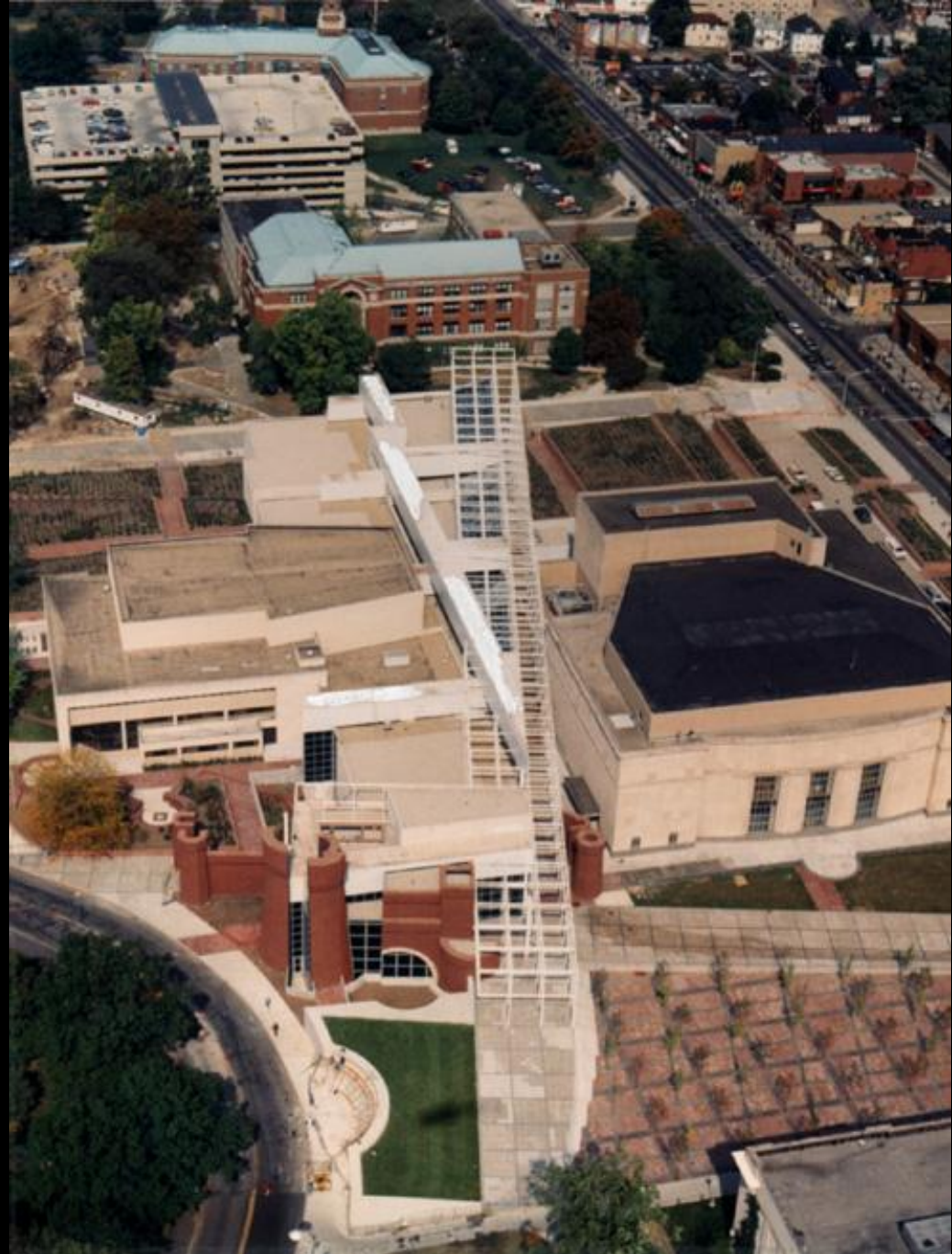


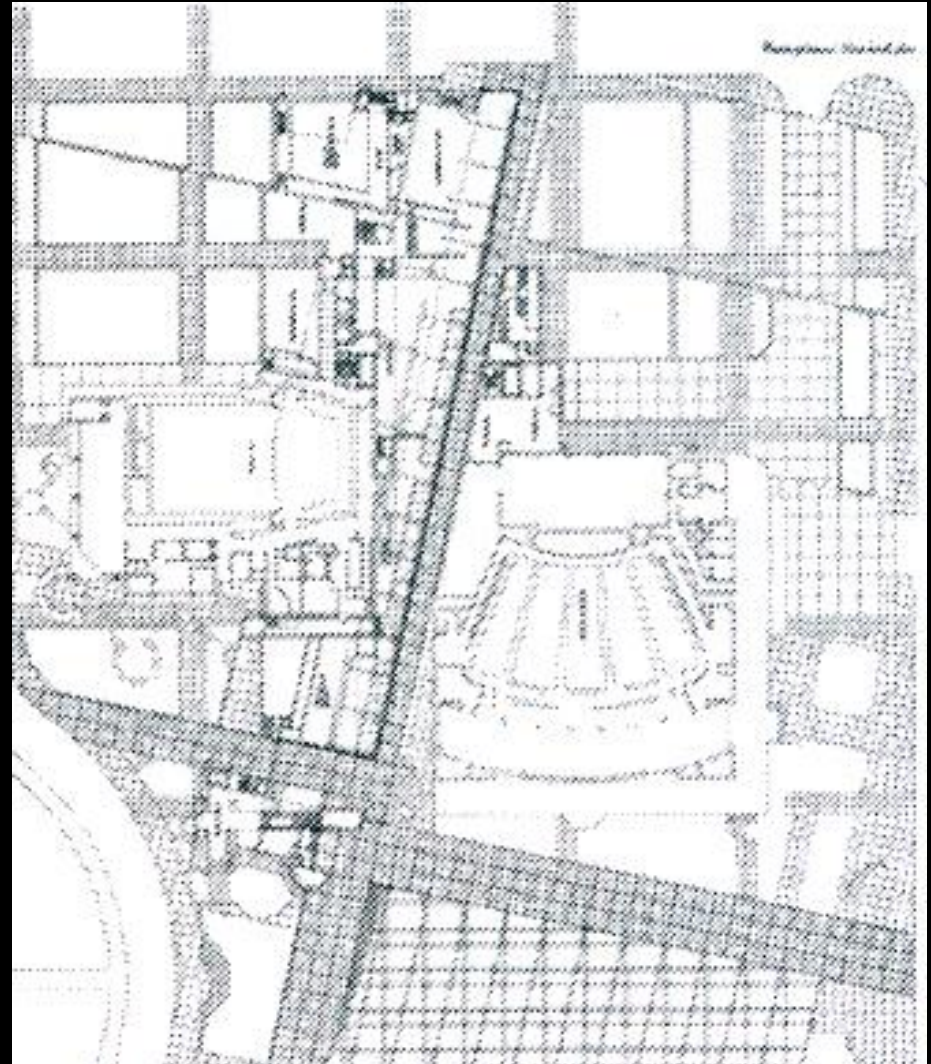
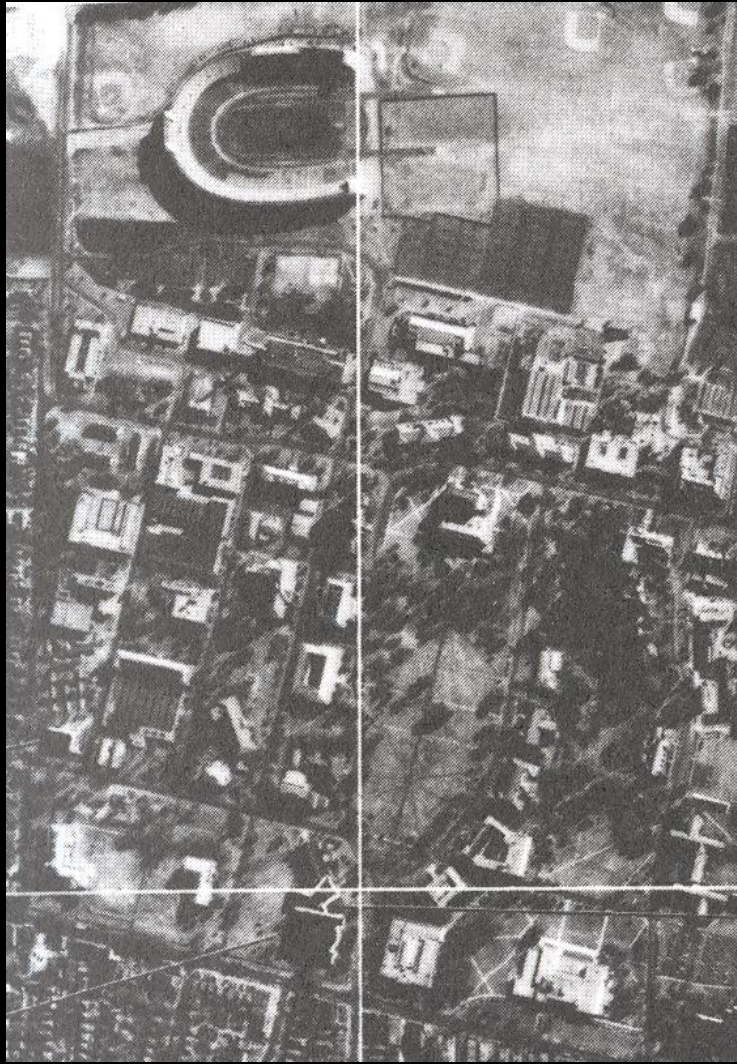
construir en ciudad histórica sin nostalgia: ni fetiche ni completamiento.
hacer visible la historicidad pasado real o proyectado: malla de preexistencias a interpretar.
contexto inventado, irremediabilmente selectivo



Wexner Center 1983

tensión edificio ciudad
grilla ciudad se proyecta sobre
grilla campus
ruinas ficticias, dar vida a lo
inexistente simulacro en HA
preexistencias se suman a
secuencia de episodios sobre
tejido difuso



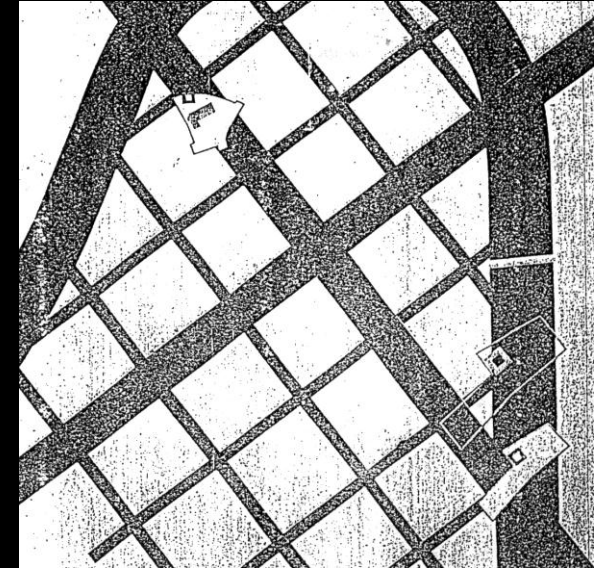
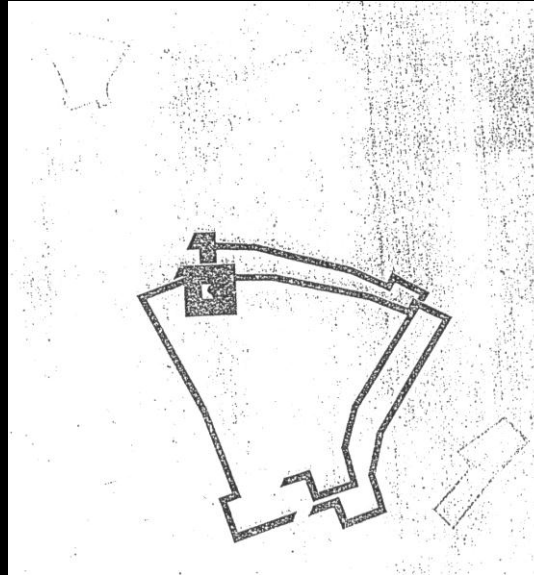
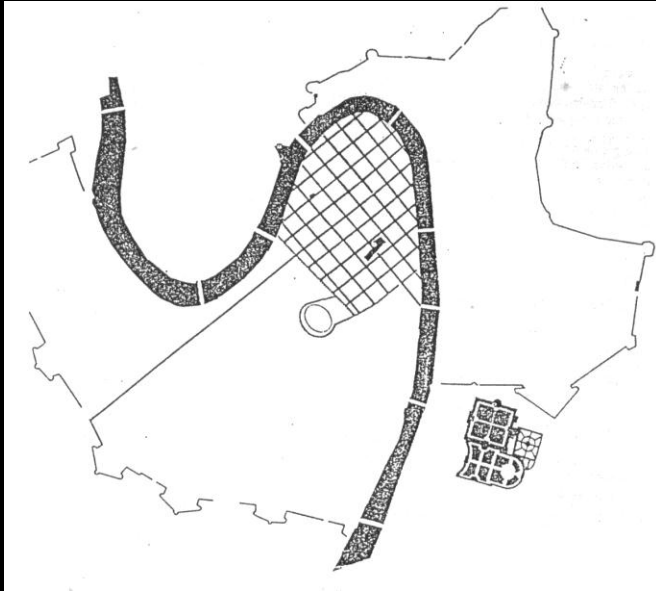




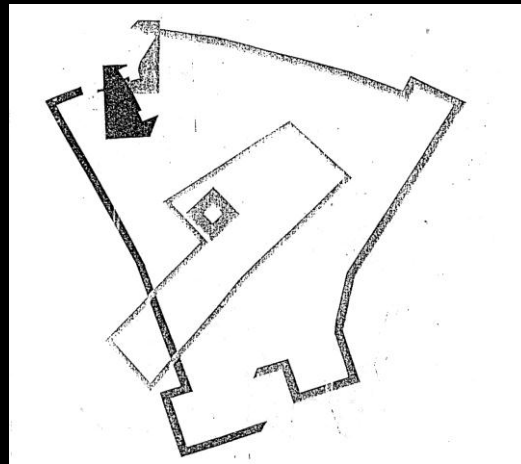


Romeo y Julieta 1985

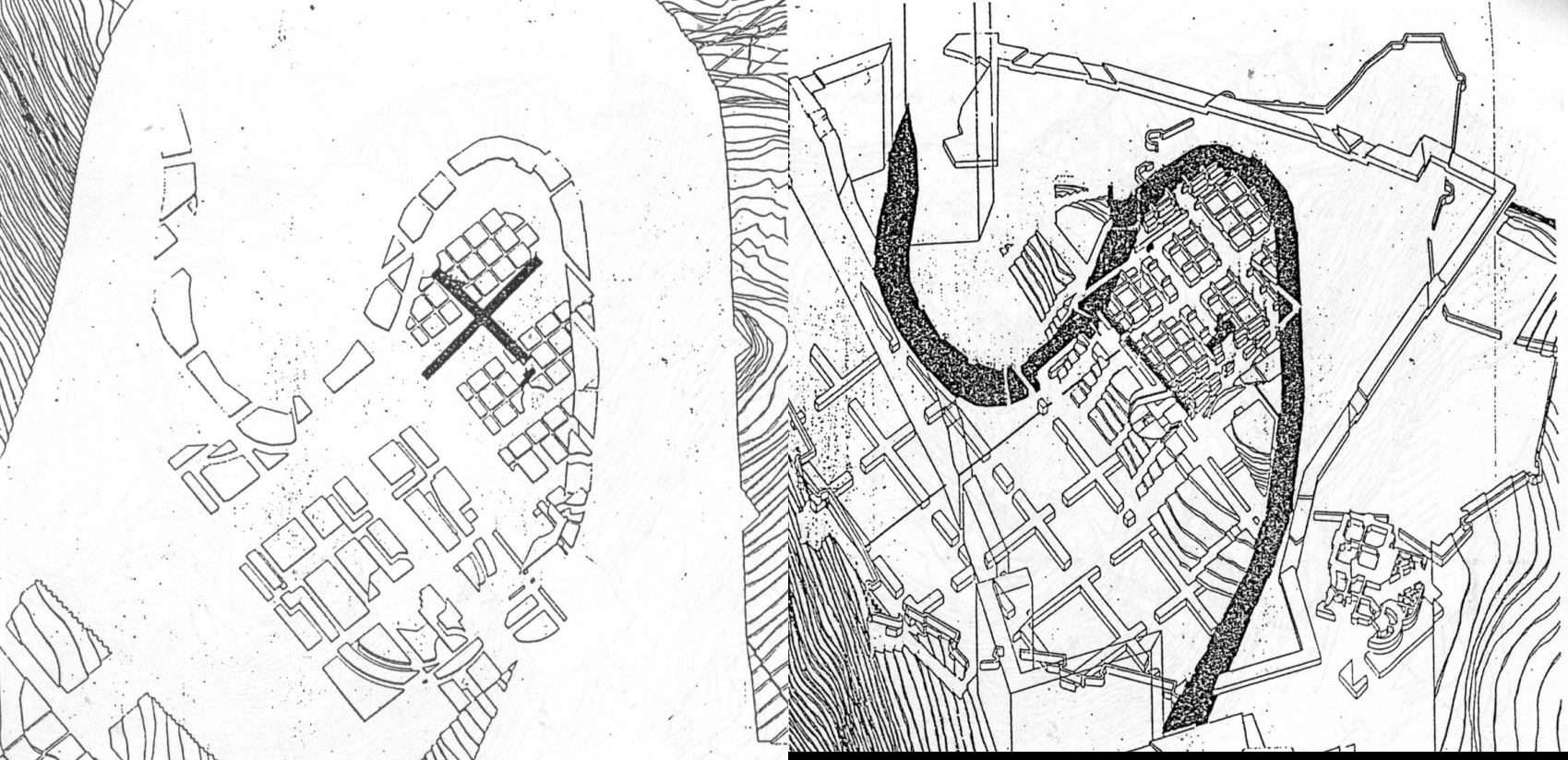
sustitución programa por ficción



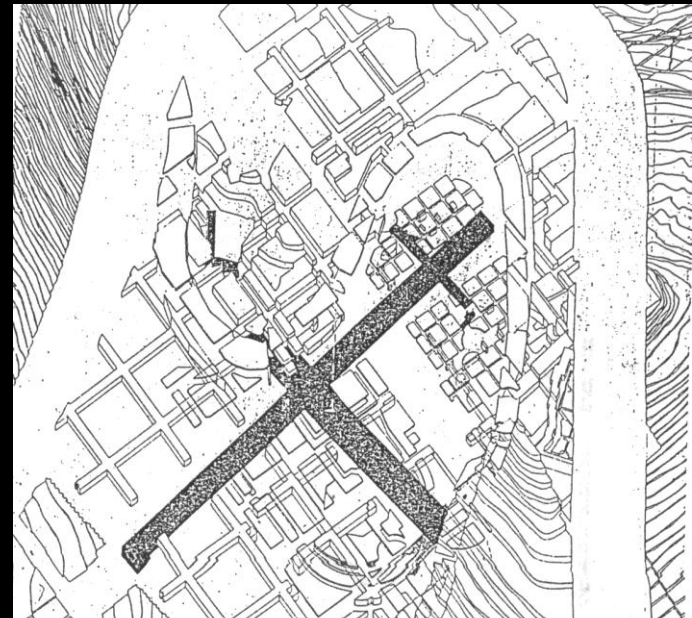
recuerdo: gris
presente: color
inmanente: blanco



río, balcón topografía
cardo/decumano, ciudad
casa julieta y tumba, edificio



3 momentos: división, unión, dialéctica
axonometrías superpuestas sin respeto
escala



Biocentrum 1987

arquitectura parlante

edificio // lógica actividad. Activación pabellones por signos ADN :

arbitrariedad



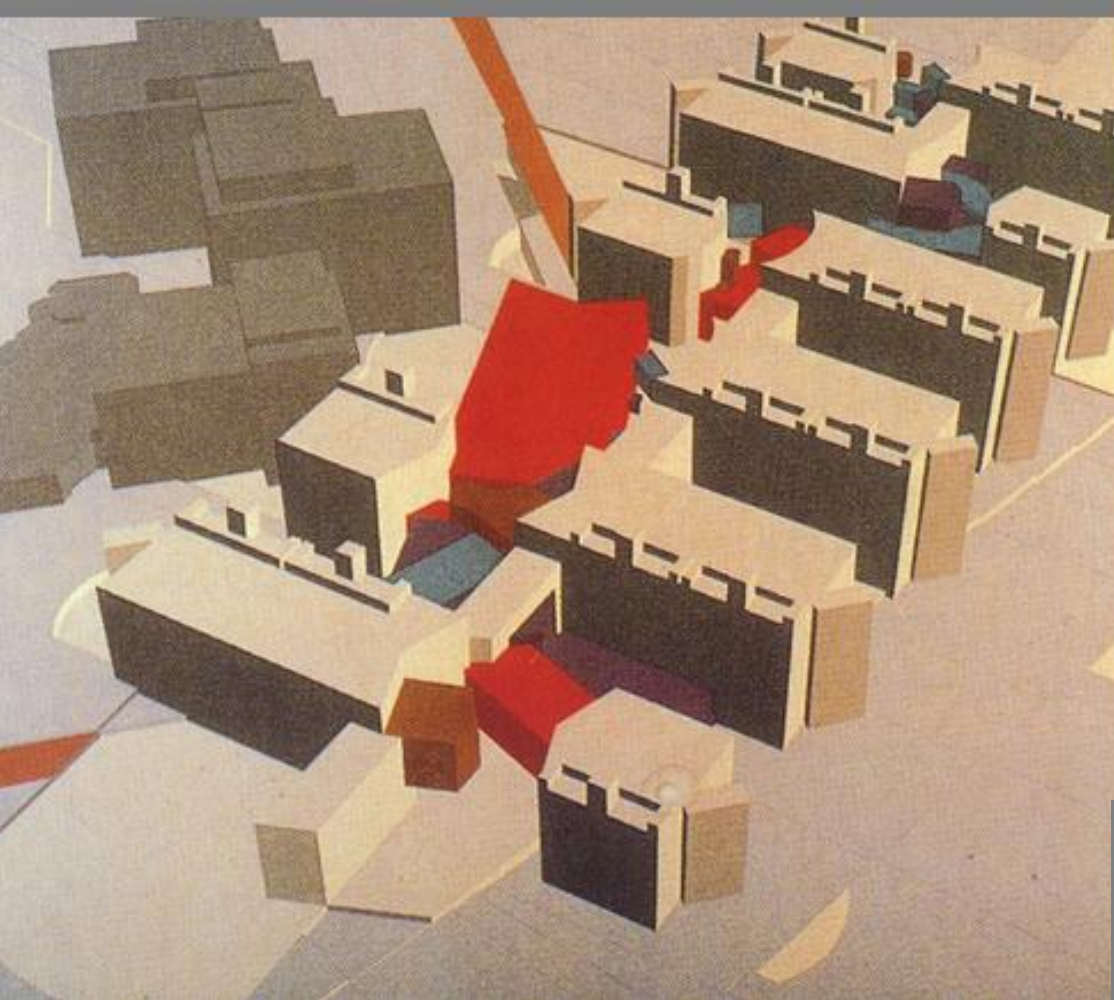
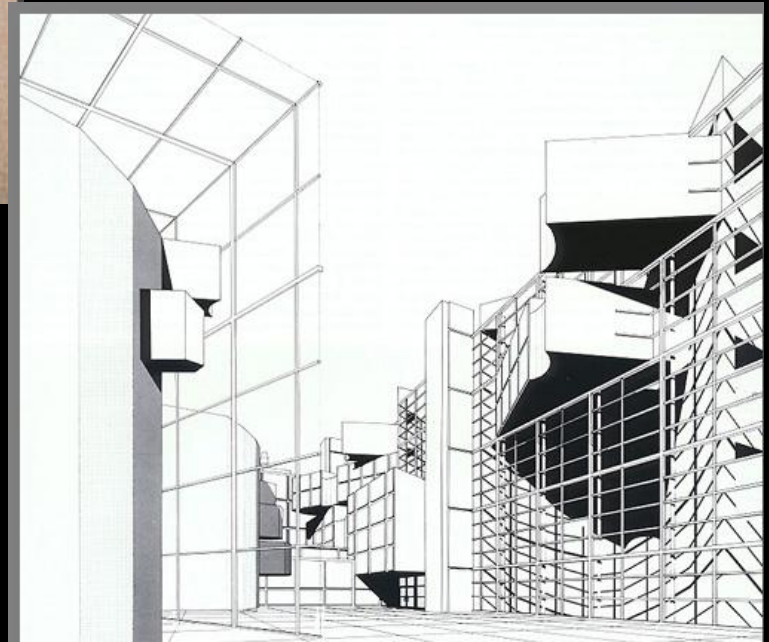


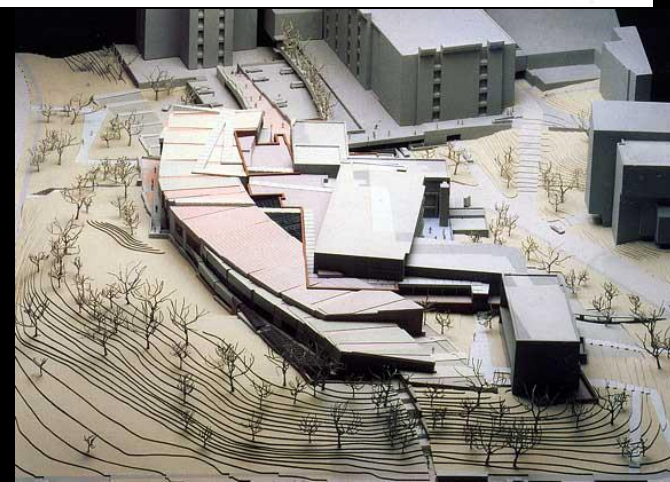
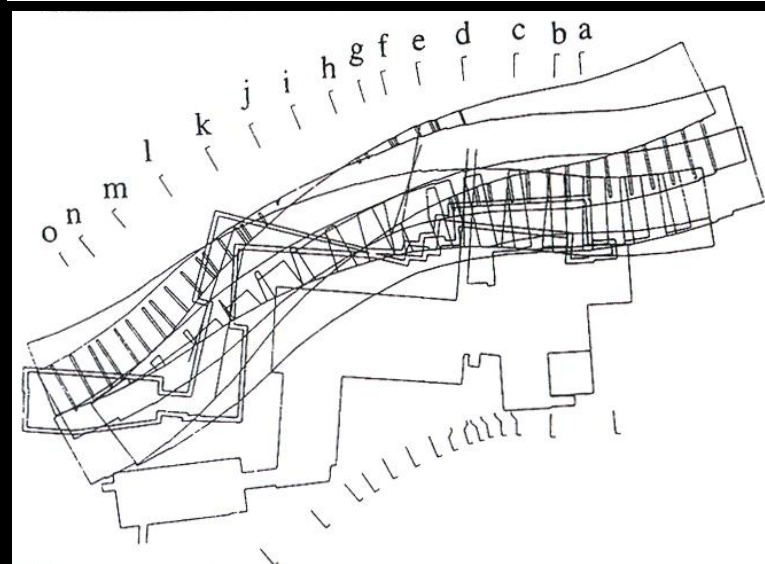
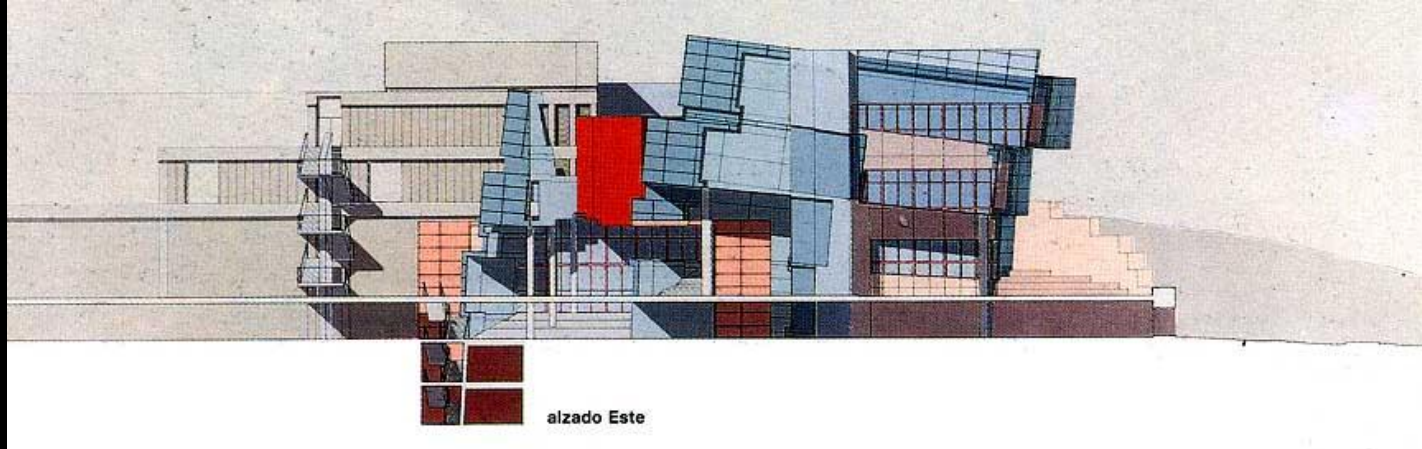
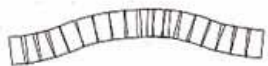
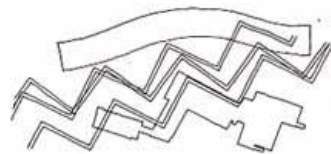
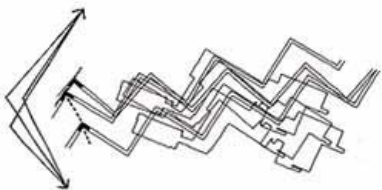
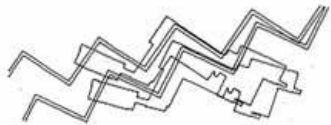
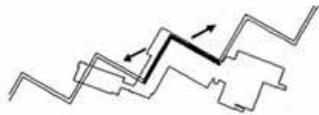
diagrama doble hélice ADN

barras helicoidales en C y en V tipología
pabellon= 9 barras atravesada por grilla



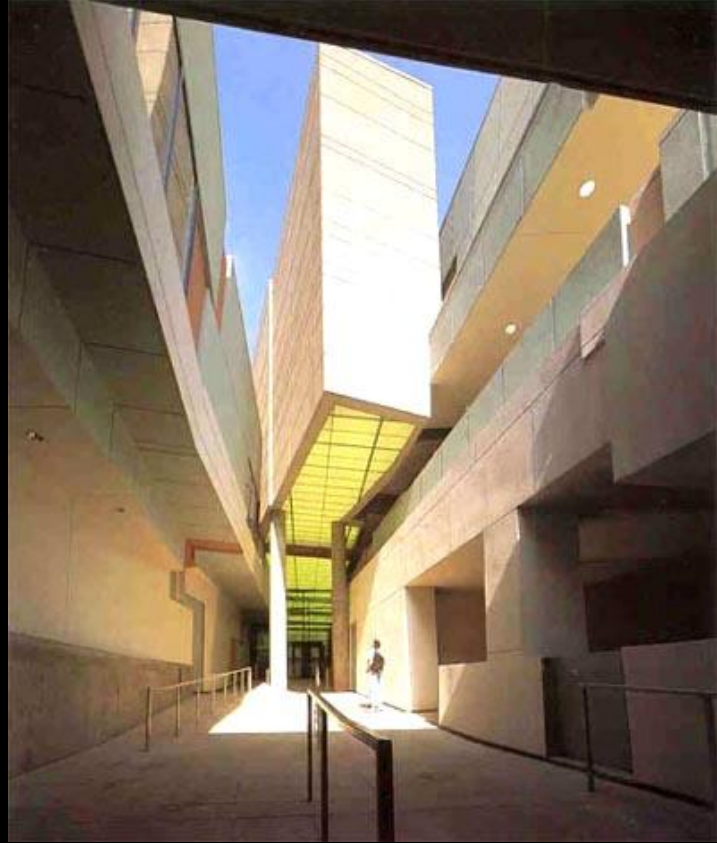
Center Aronoff, Columbus Ohio 1988. dar valor a preexistencia rodeando figura fondo (sitio codificado en curvas nivel + zigzag). Primero compu const proyecto





Juego figura fondo
Primero generación
proyecto por
computadora







Rebstock Park 1989: pliegue por diagrama caos

Catastrophe Section drawn by Jeffrey Kipnis

