

fenomenología

resistir / hacer consciente

condición posmoderna

teoría para distinguir apariencia de verdad

Segunda Guerra

condición humana, pérdida de fe en la razón, poner en el centro problemas morales

Husserl intuiciones esenciales a través de la experiencia

Reducción eidética.

Kahn: esencia actividad - Van Eyck principios arcaicos

Heidegger sentido fundamental del ser x experiencia de estar en el mundo

Kahn crear lugares existencia conciente, compromiso con genius loci

Sartre arrojados a mundo indiferente, compromiso, proyecto, autenticidad según propósito de nuestras acciones.

Situacionismo autentico no espectáculo - van Eyck laberinto

Merlau Ponty cuerpo fuente significado, espacio sensible y heterogéneo con direcciones privilegiadas

Kahn lugar desde experiencia corporal,

Van Eyck lugares intermedios, cambios dirección

1983: **reacción**

- **vacío**, superficialidad, volatilidad, simulación, puro presente
- **estética/ética**
- **fusión** tiempos y lugares
- expansión **tecnología**
- **flujo** información omnipresente, **no material**
- mercantilización del arte optimiza flujo capital
- **colapso** de la **experiencia**
 - homogeneización y estandarización estilística, tecnológica
 - inconsciencia individualidad, debilitamiento espíritu
 - **de-sensualización** abismo entre pensamiento y sensación, mecanización

retaguardia no conflictiva

- interés en **cualidades sensuales** materiales, luz, color, detalle, lugar
 - nueva **profundidad** experiencia
 - abrir la percepción a cosas que resisten **conceptualización**
 - **inspirar** y transformar la vida cotidiana
- **no** búsquedas de **esencias**, ni **arquetipos**
- **eficacia estética**
 - **autonomía** disciplinar
 - arbitrariedad preferencias **autor**
 - experimentación **subjetiva** sin referentes colectivos

Kenneth Frampton 1983, 1991

- **regionalismo crítico** comprensión del lugar
 - topografía
 - materiales, artesanía
 - clima, luz no artificial
- **tectónica** construcción significativa
 - materialidad, estructura, uniones, detalles

Pallasmaa

terapéutica de los sentidos

- edificio **mediador** y **articulador** con la cultura y el medio
- **identificación proyectiva** (protección, resonancia)
- los siete sentidos: **sinestesia**
 - **visión** materia, espacio, escala, profundidad, velocidad, suavidad
 - **oído** límites del espacio, transcurrir
 - **olfato** recuerdo, cambio de luz, del olor y resonancia del espacio
 - **gusto**. colores, superficies
 - **piel** textura, densidad, temperatura, proximidad, intimidad,
 - **cuerpo** dimensión, proporción, experimentar una estructura

Steven Holl

- **anclar** la arquitectura en la historia del entorno
- **capturar** oportunidades únicas de cada proyecto
- resistir falta de **deseo**
- captar **imaginación** y transformar observador en **participante**
- **condensar** sensaciones y pensamientos: milagro
profundidad
- **contrabalancear** la **fragmentación** temporal y **saturación**
mediática
- **producir compasión, reconocernos**
- ser sede de las **múltiples** medidas del **tiempo**

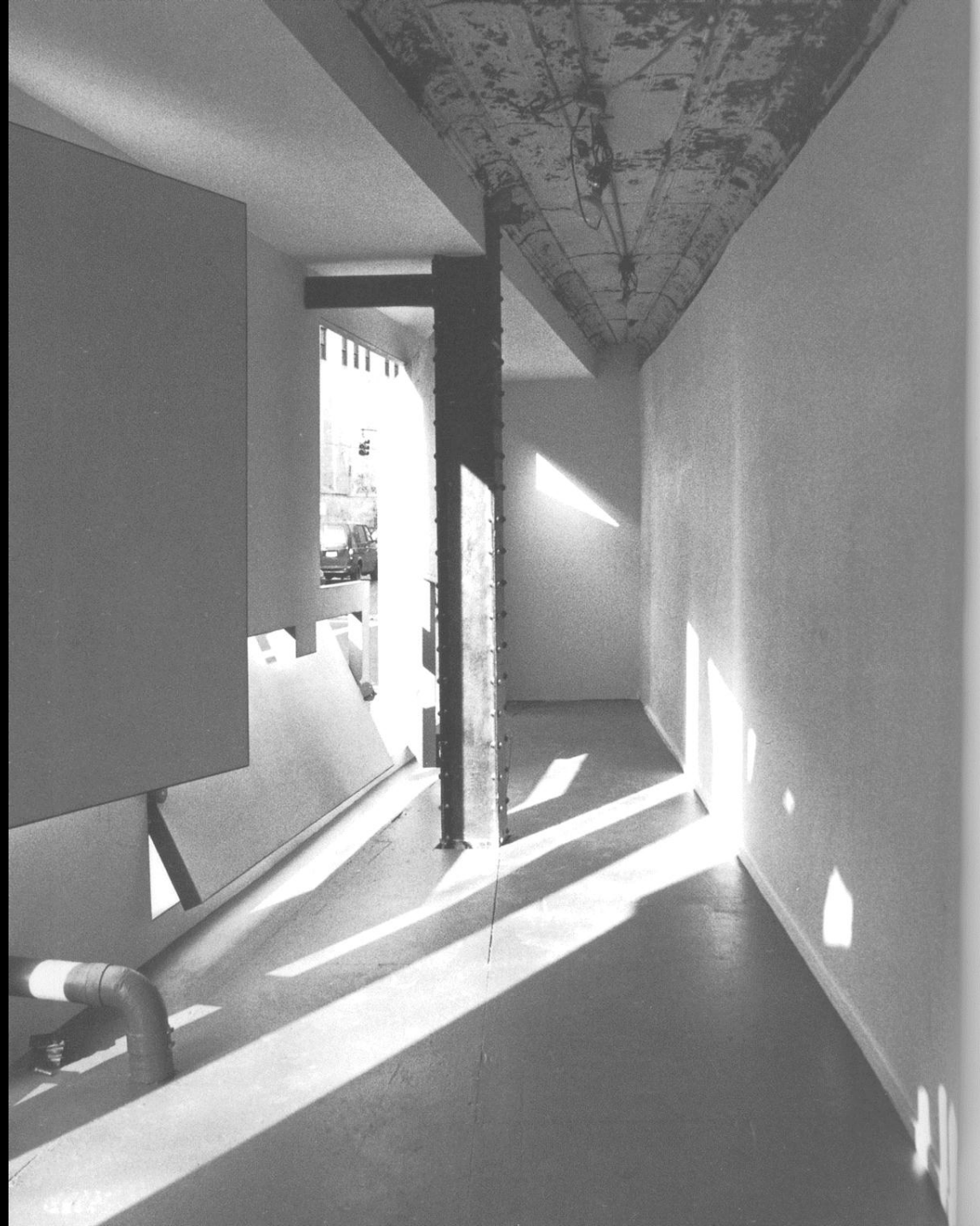
el entre-medio (Merlau Ponty)

- homogeneidad / **diferencia**
- impermanencia tecnología / **metafísica** lugar
- **singularidad** proyecto/ globalización
homogeneizante
- domesticidad/ trabajo, cultura /recreación
- público/privado
- flujo/localización
- técnicas híbridas de construcción, detalles
- lo **tangible** (háptico), el **pensamiento** (idea-fuerza) y el **entorno**

simultaneidad

fusión sujeto/campo visual

estar envuelto en
contemplación

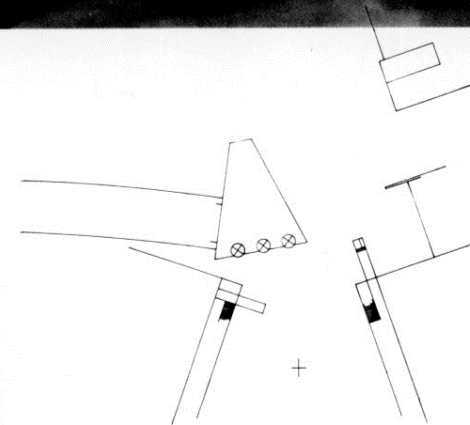
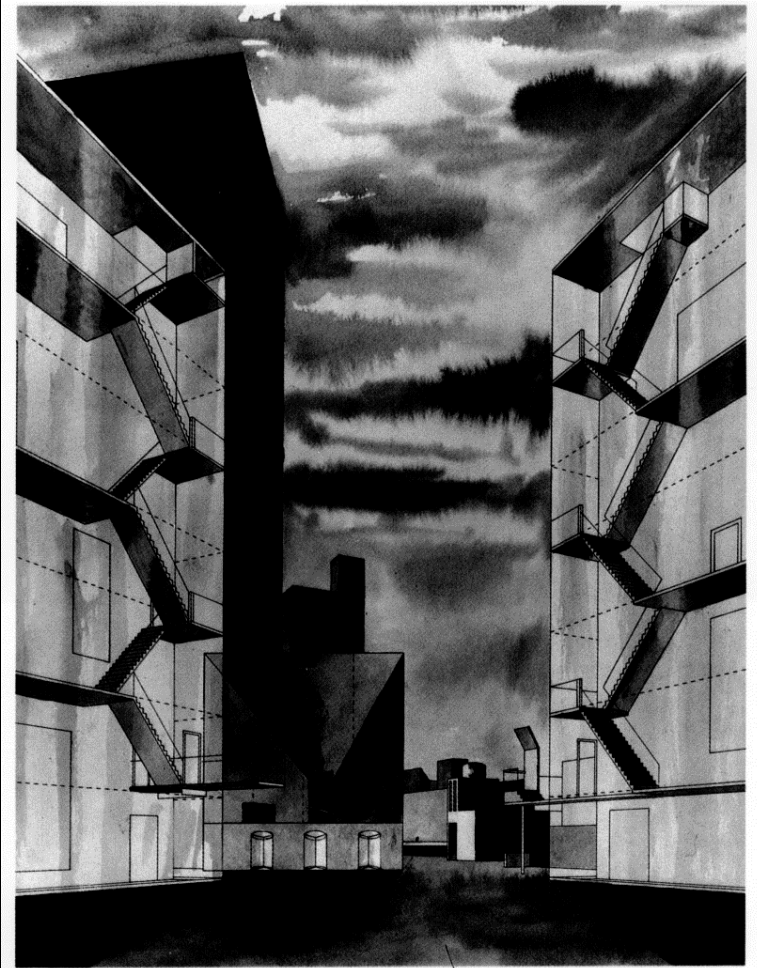




multiplicidad puntos de vista

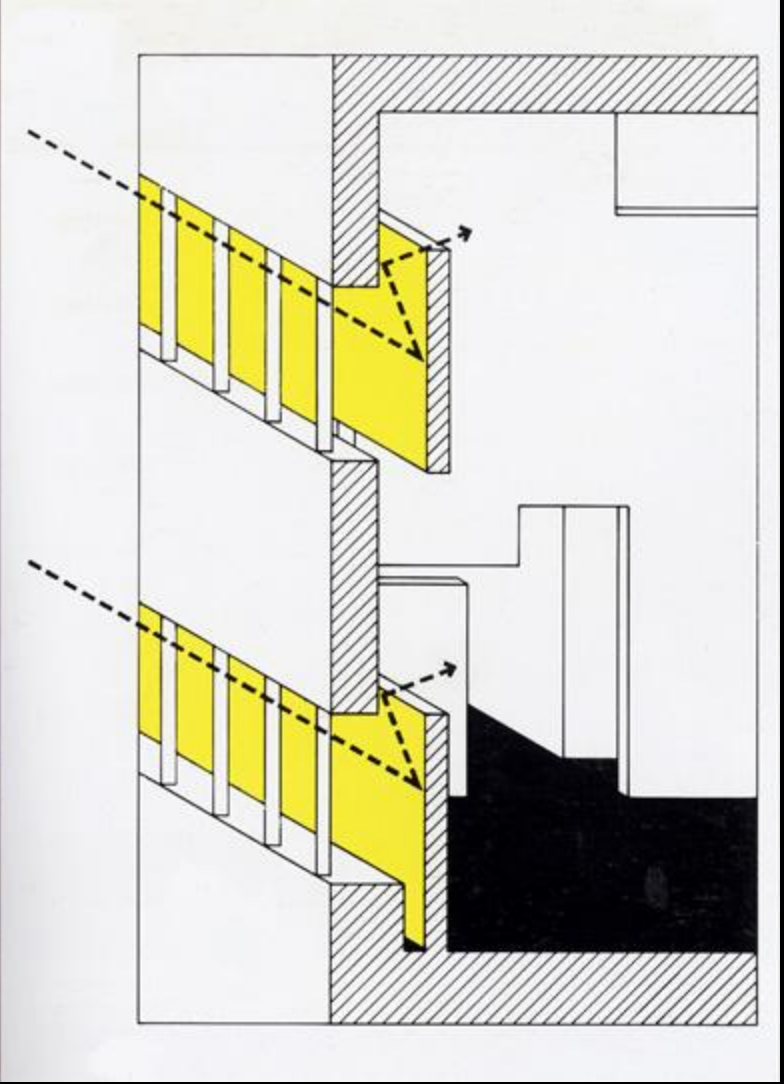
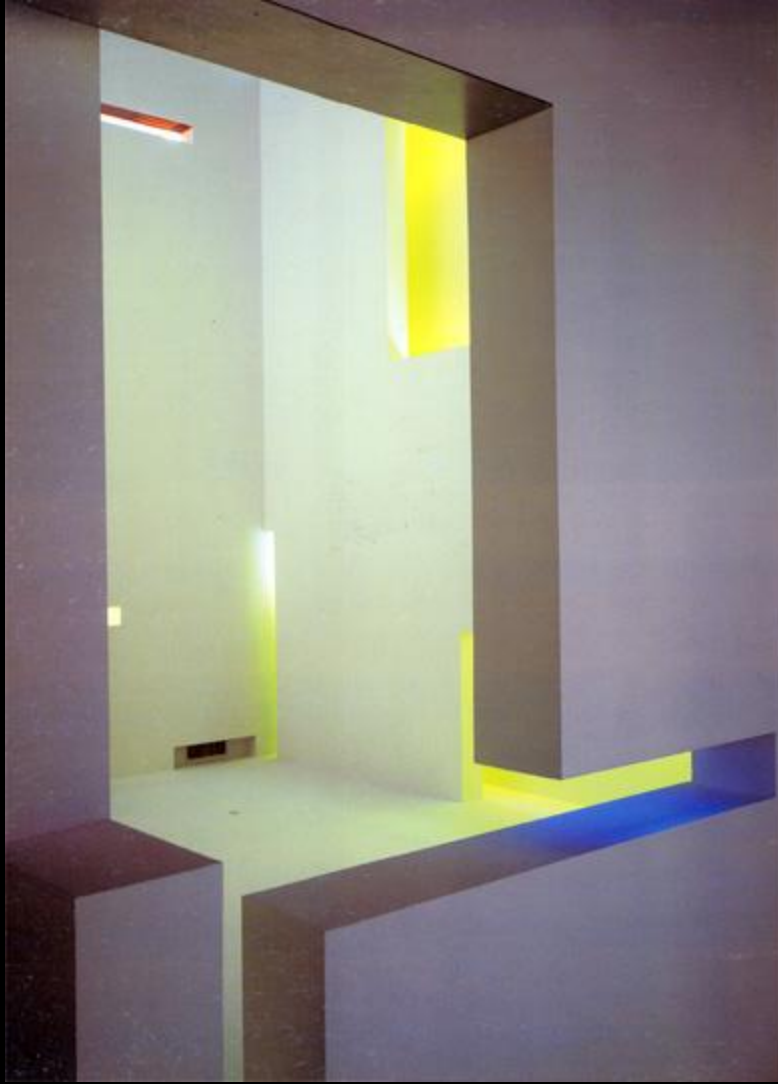
yuxtaposición

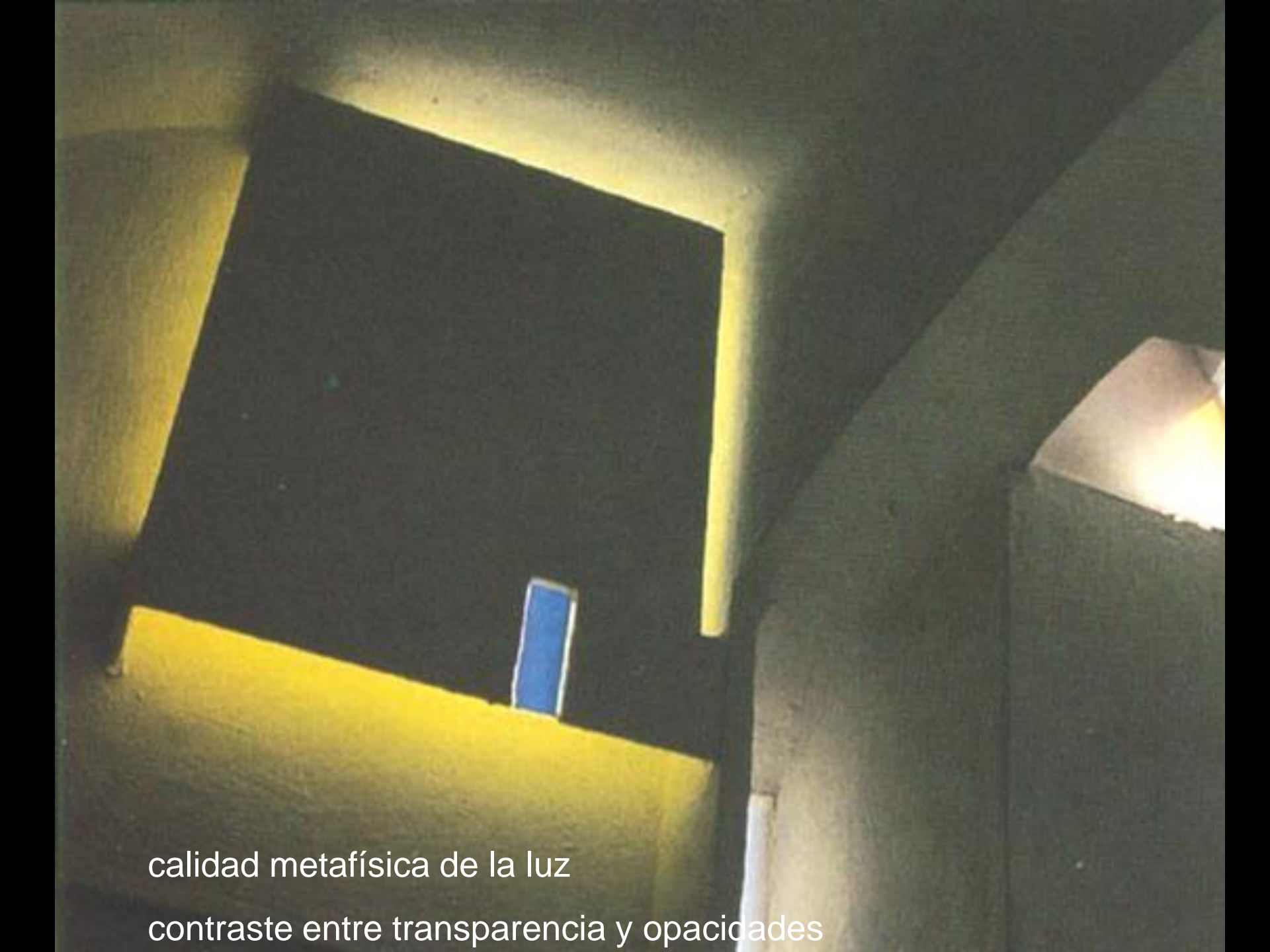
cambios con velocidad



no sólo color sino infinita gama de reflejos





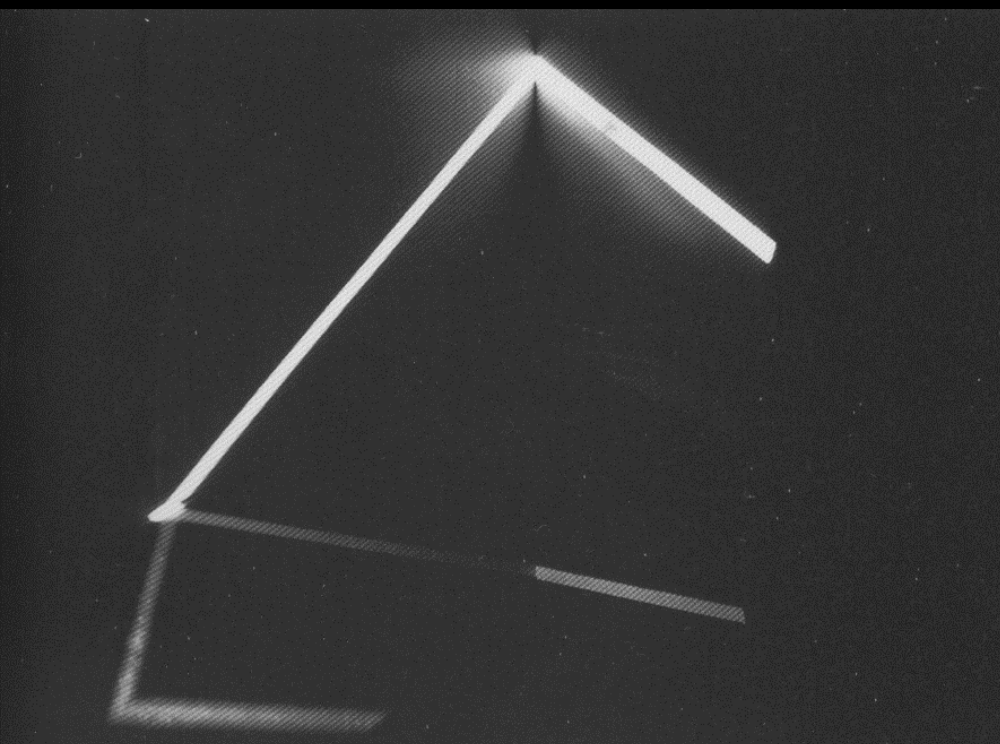
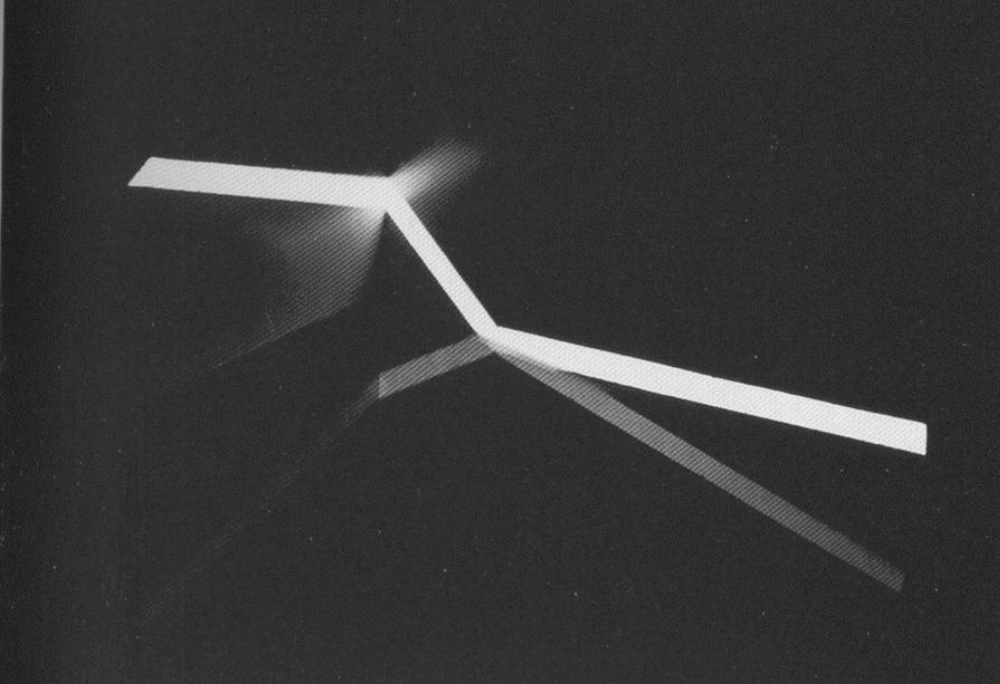


calidad metafísica de la luz

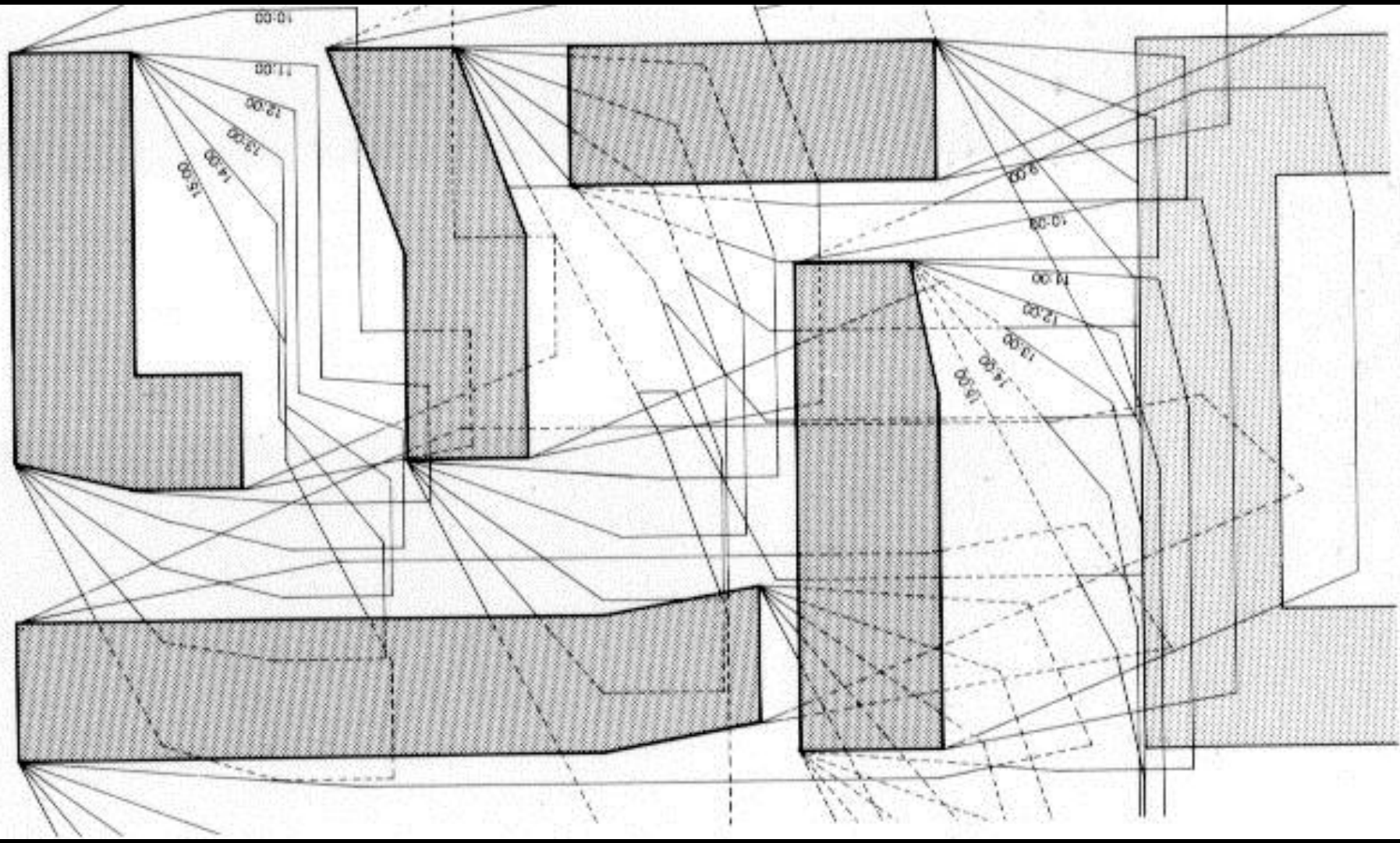
contraste entre transparencia y opacidades

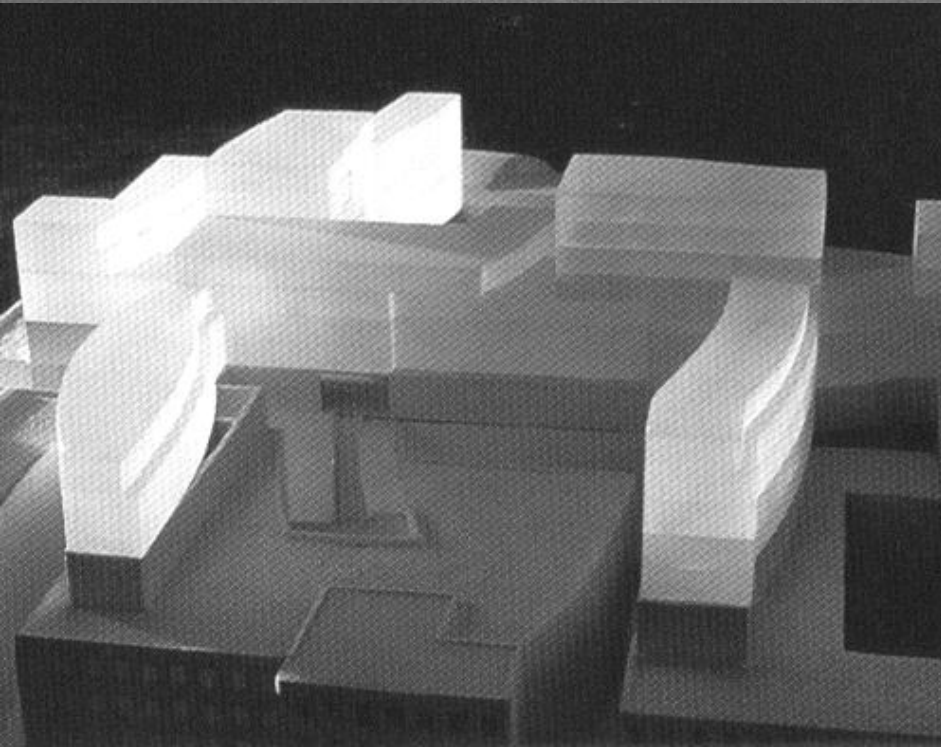
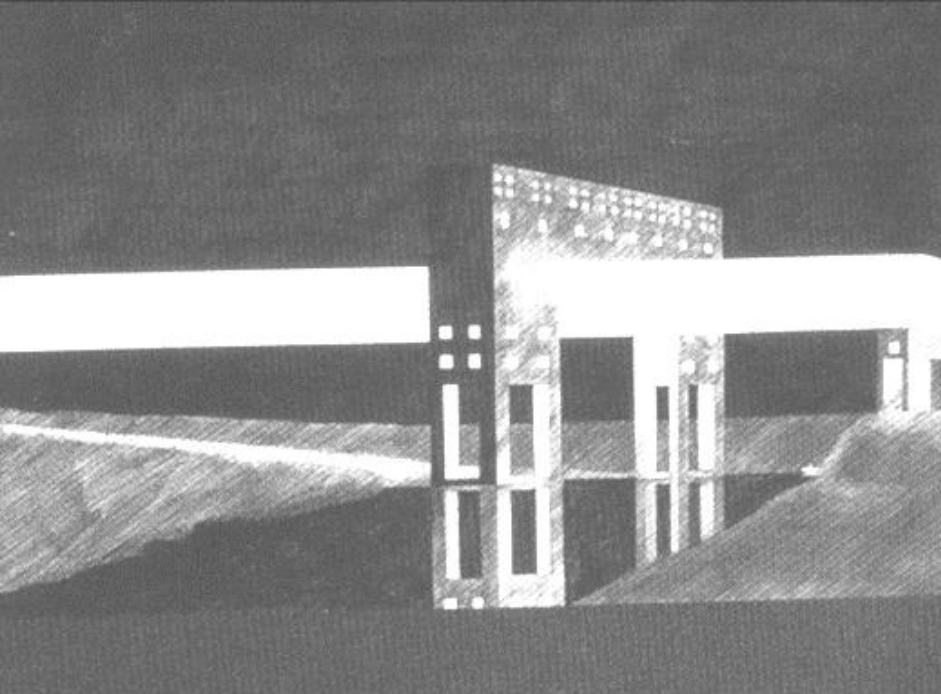


luz y sombra
sol fuente no putual



paso del tiempo





arquitectura nocturna



agua
reflejar,
invertir,
cambio color



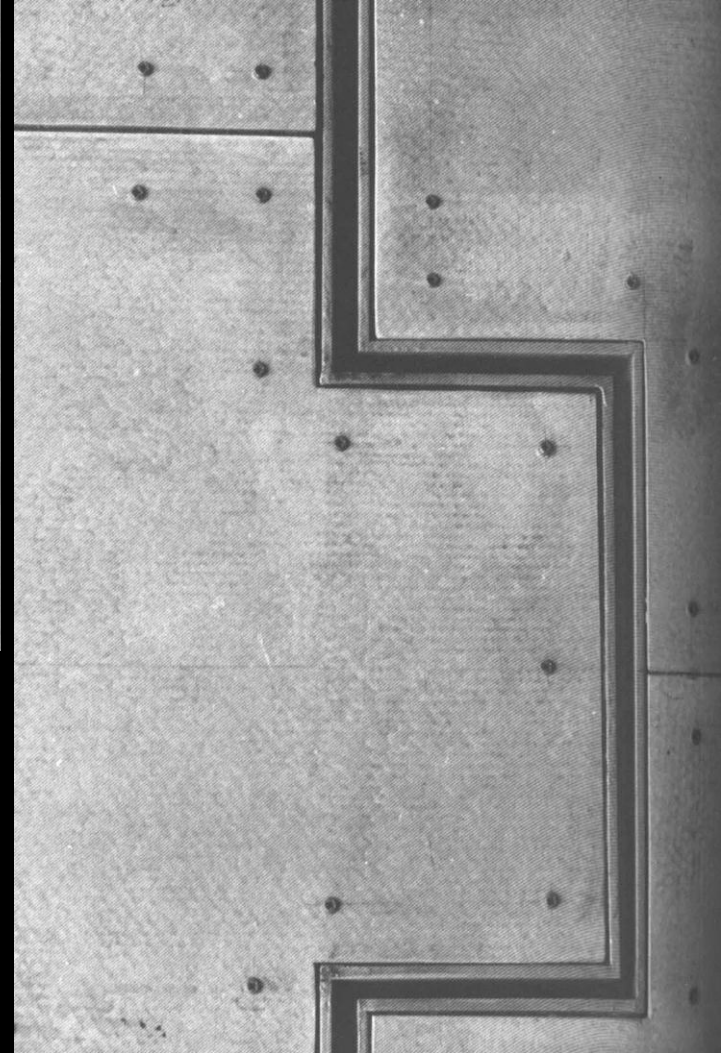
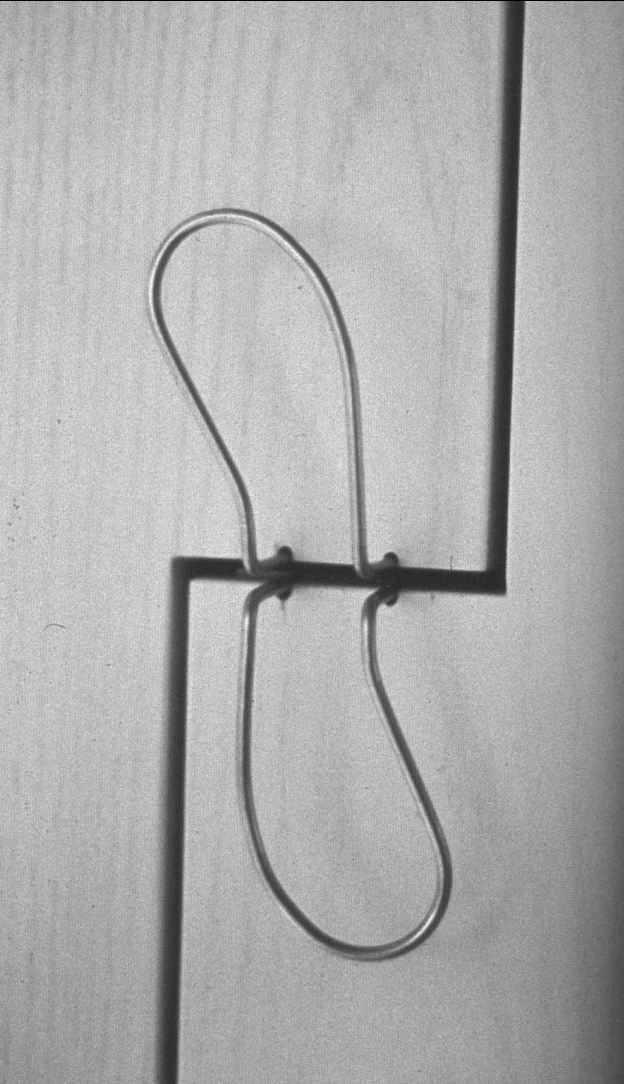
materiales naturales

textura, cambio con tiempo,
transformar por oxido, arenado

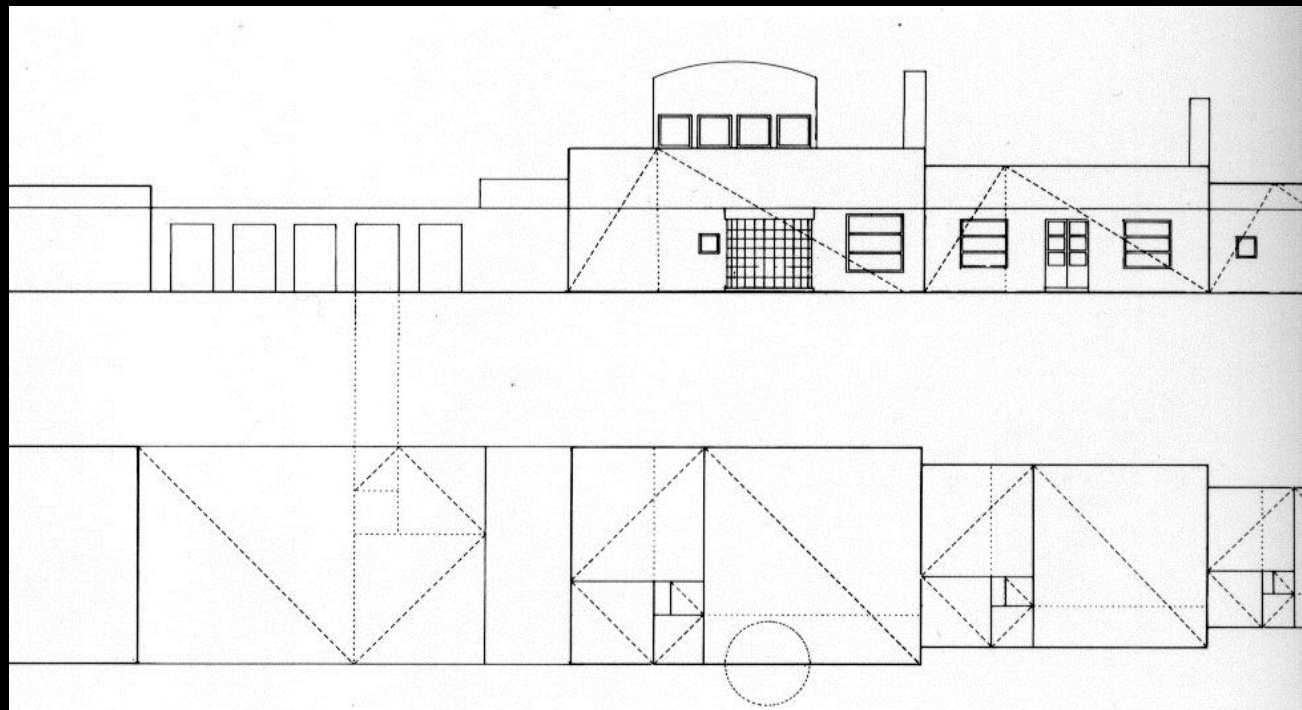
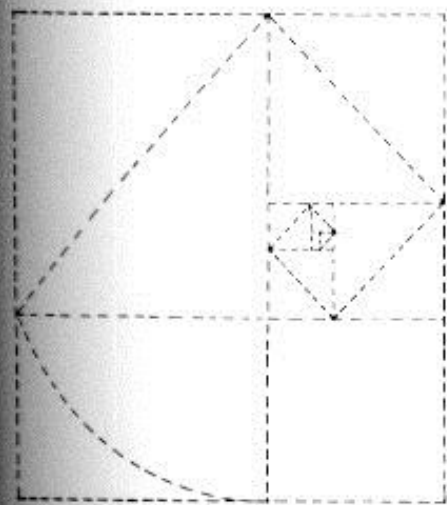
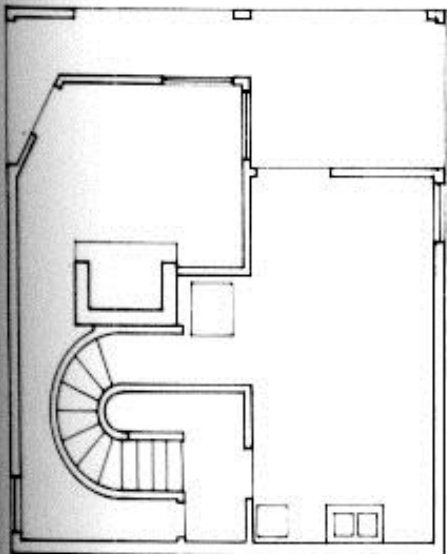




detalles intensifican
experiencia sensorial
material



proporción





Galería Pace, 1986

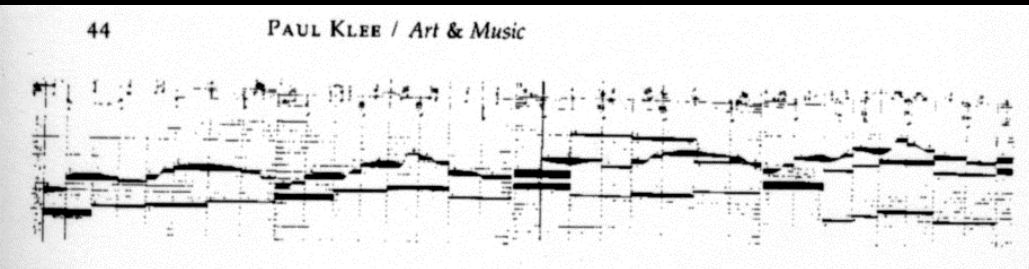
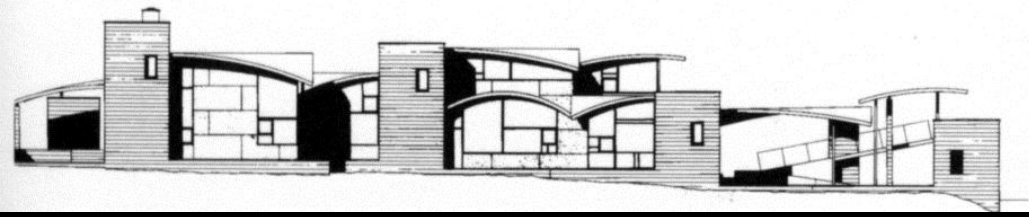
Casa ballena 1984

Idea fuerza metáfora de sentido,
organizador no empírico de indagación,
condensación de programa en elemento
simbólico, limitada a una situación



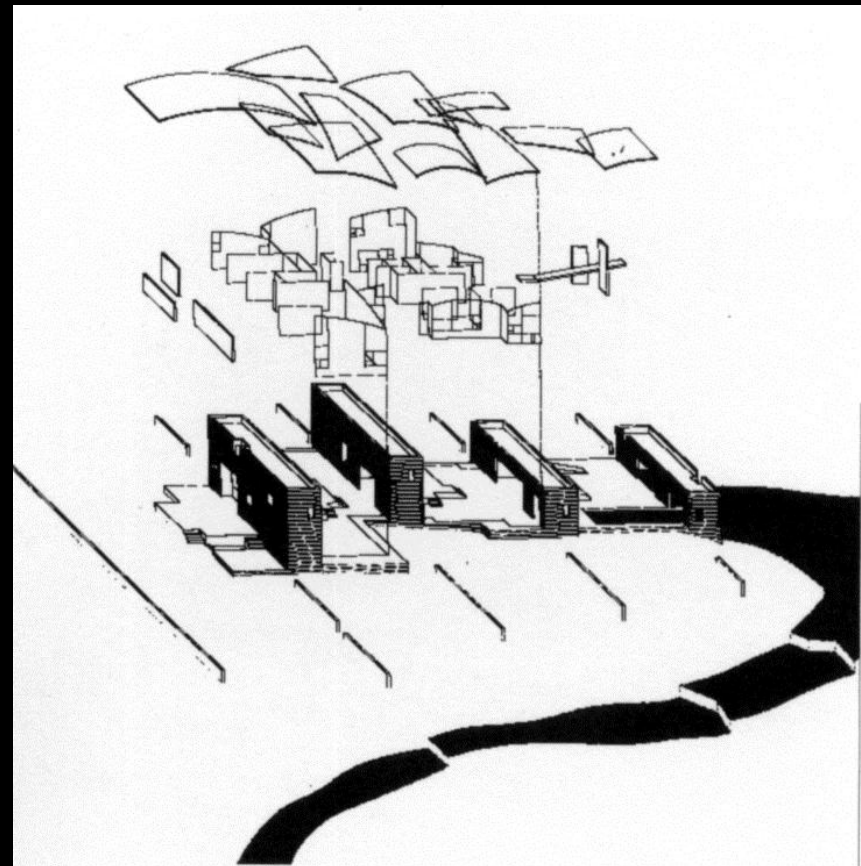


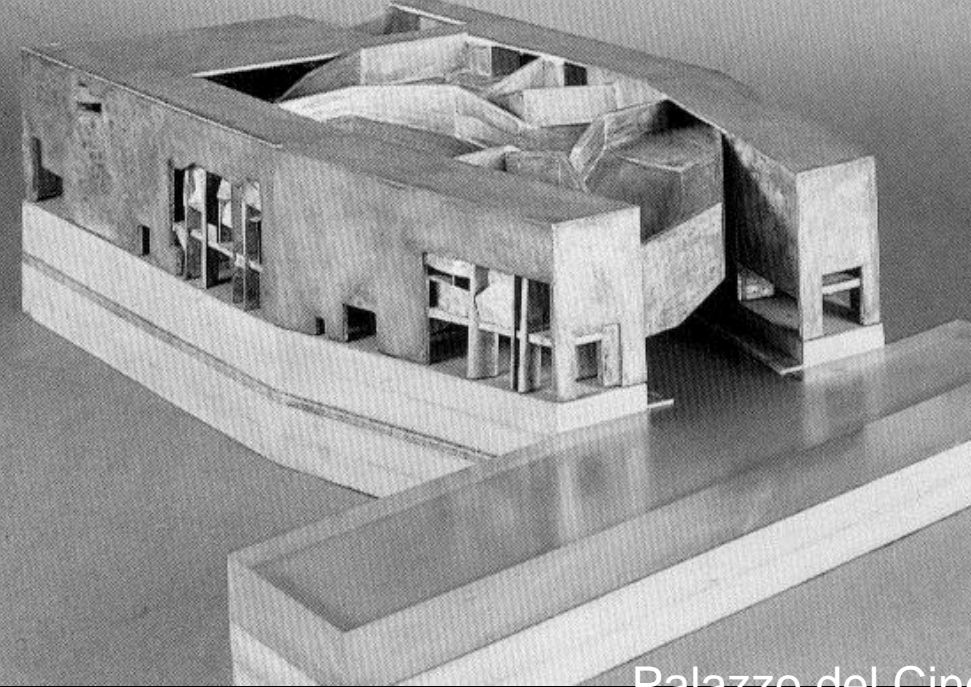
Galería Giada, 1988



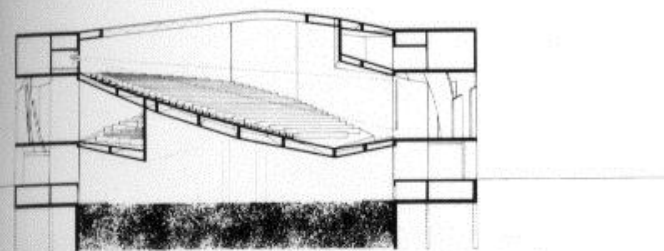
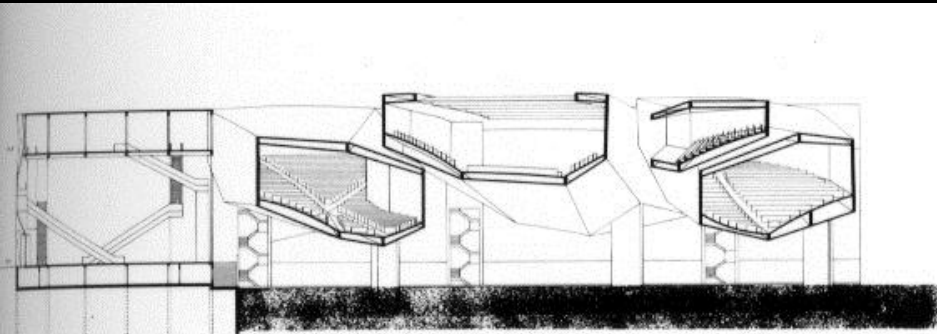
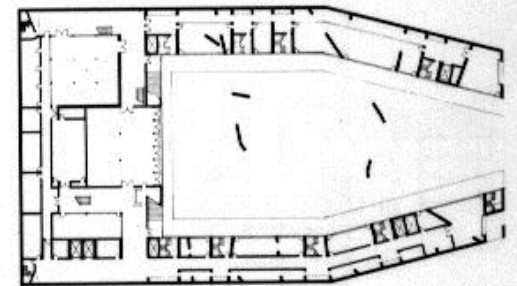
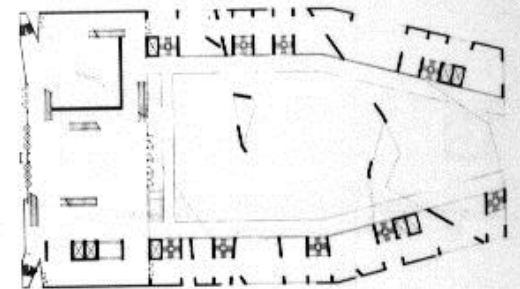
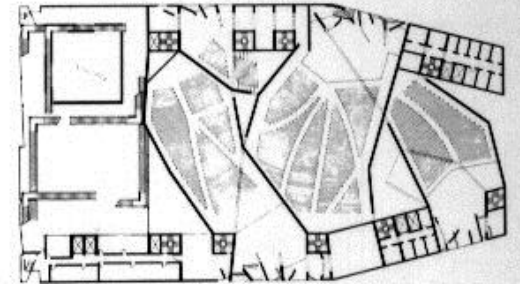
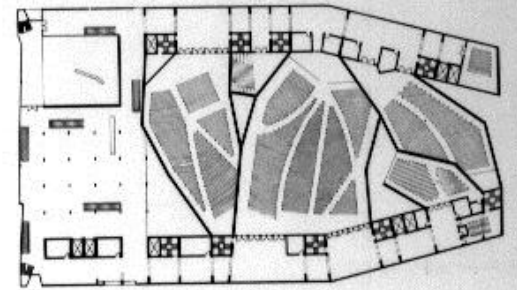
Casa Stretto, 1989

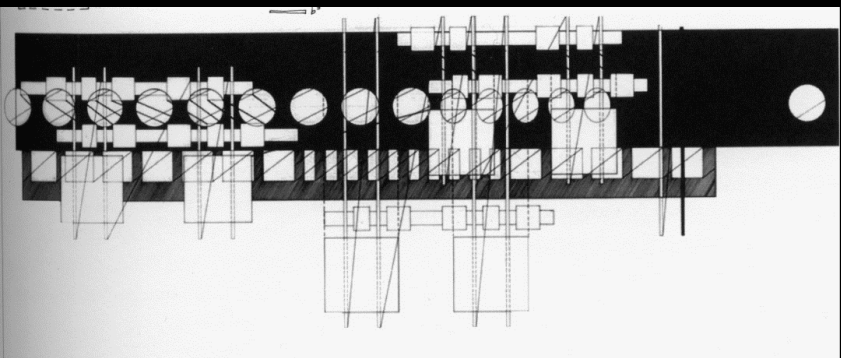
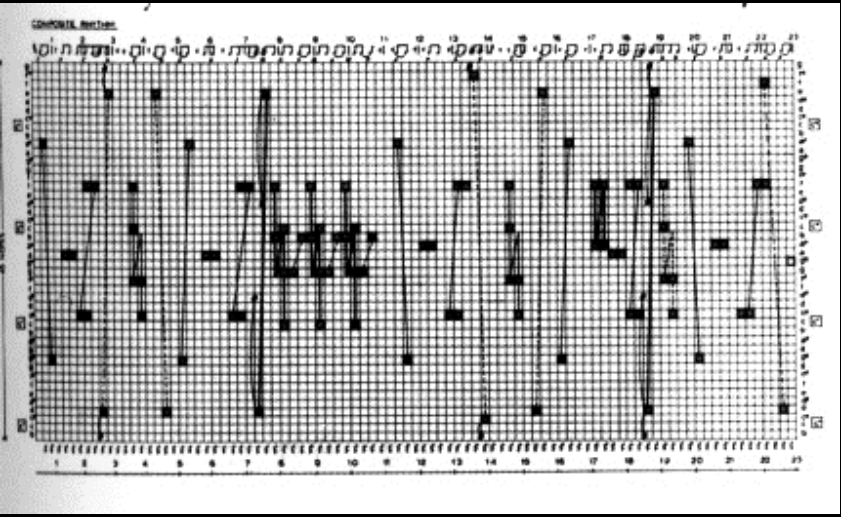
concepto organizador
captura esencia proyecto, opera con el
espectro completo de la paleta
arquitectónica,
limitado a una situación específica





Palazzo del Cinema, 1990





E. Martin y condition

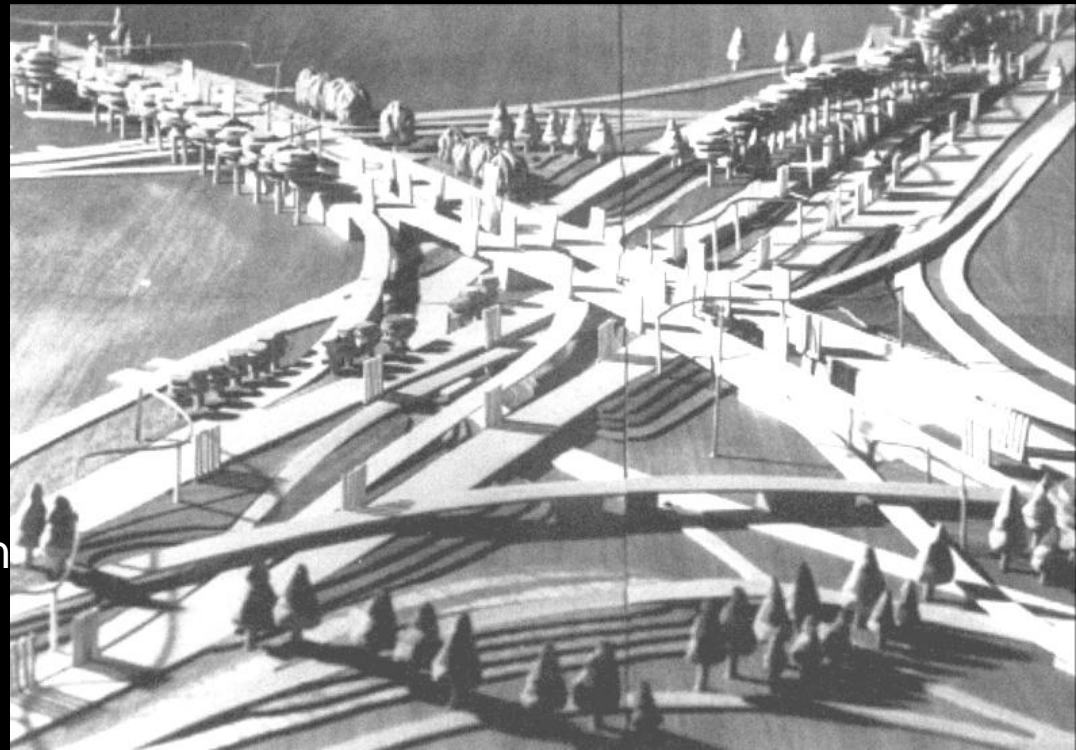
Zeug : autopista como instrumento,
coreografía de elementos, dependen
del tiempo, localización específica

Música: performativa no
representativa

Inseparable espacio y tiempo

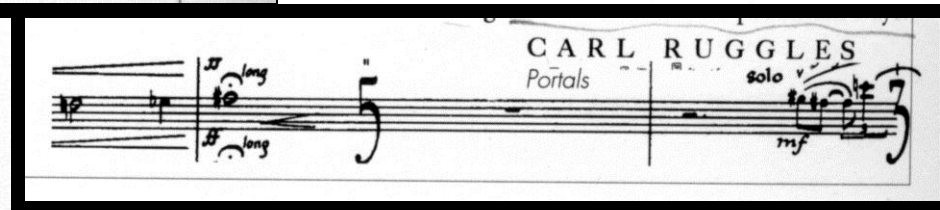
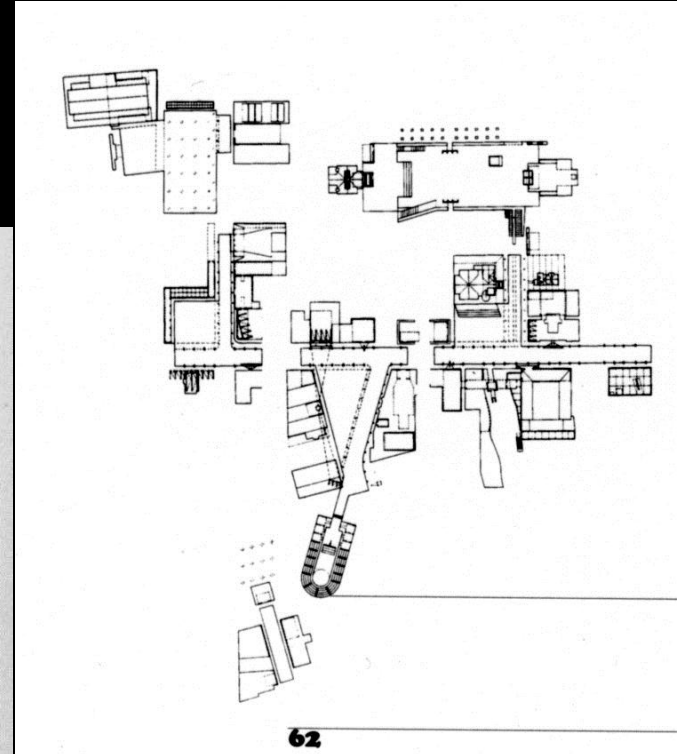
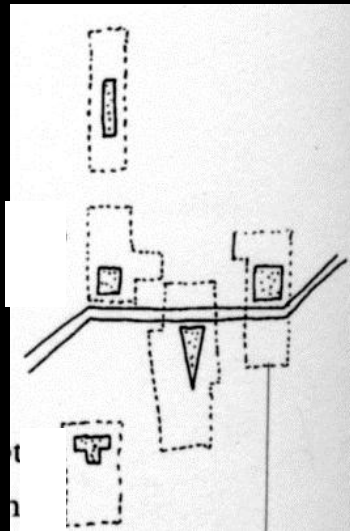
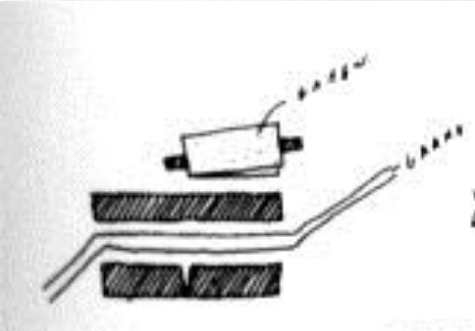
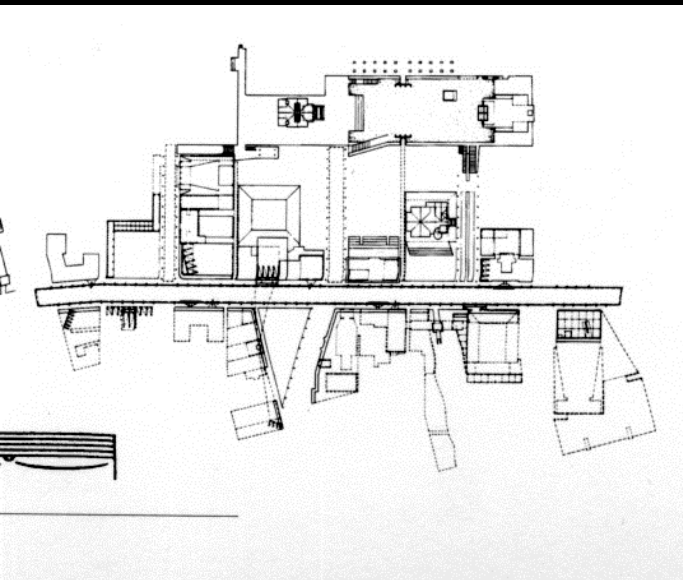
Ni narrativa ni teleológica, sucesión,
expansión, contracción, textura
superposición

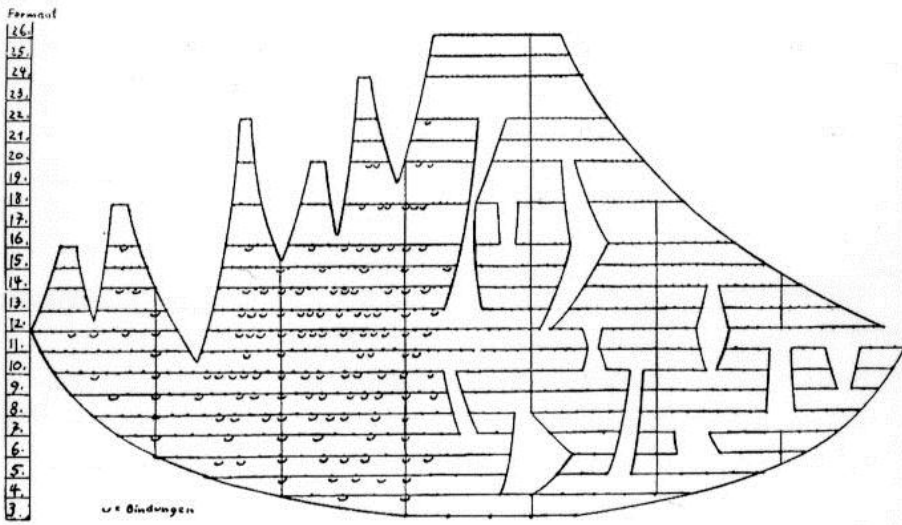
Capa de oportunidad para proyecto



Mimesis notación / complejidad- acordes layers

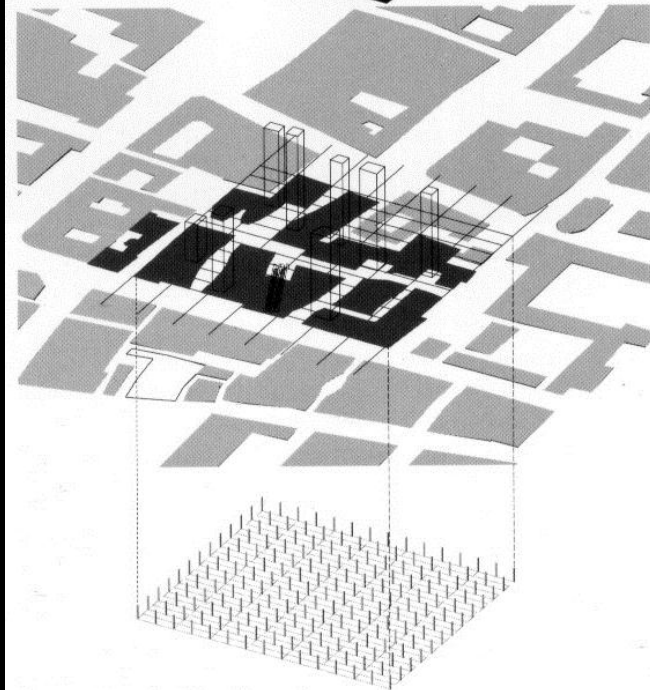
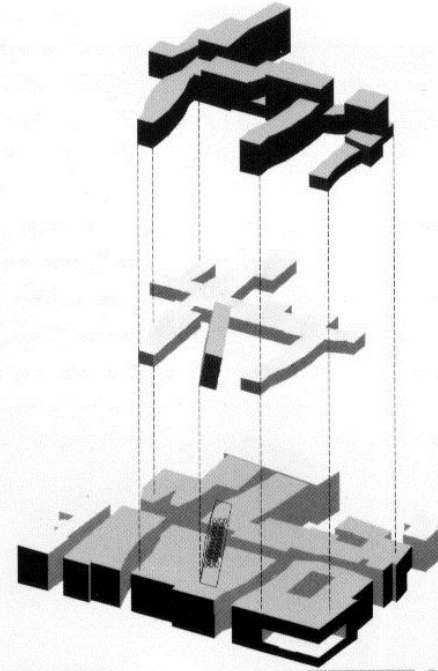
Center St. Louis





"Gruppen," K. Stockhausen, 1955.

mimesis forma



Münich Hypo-bank block, 1994